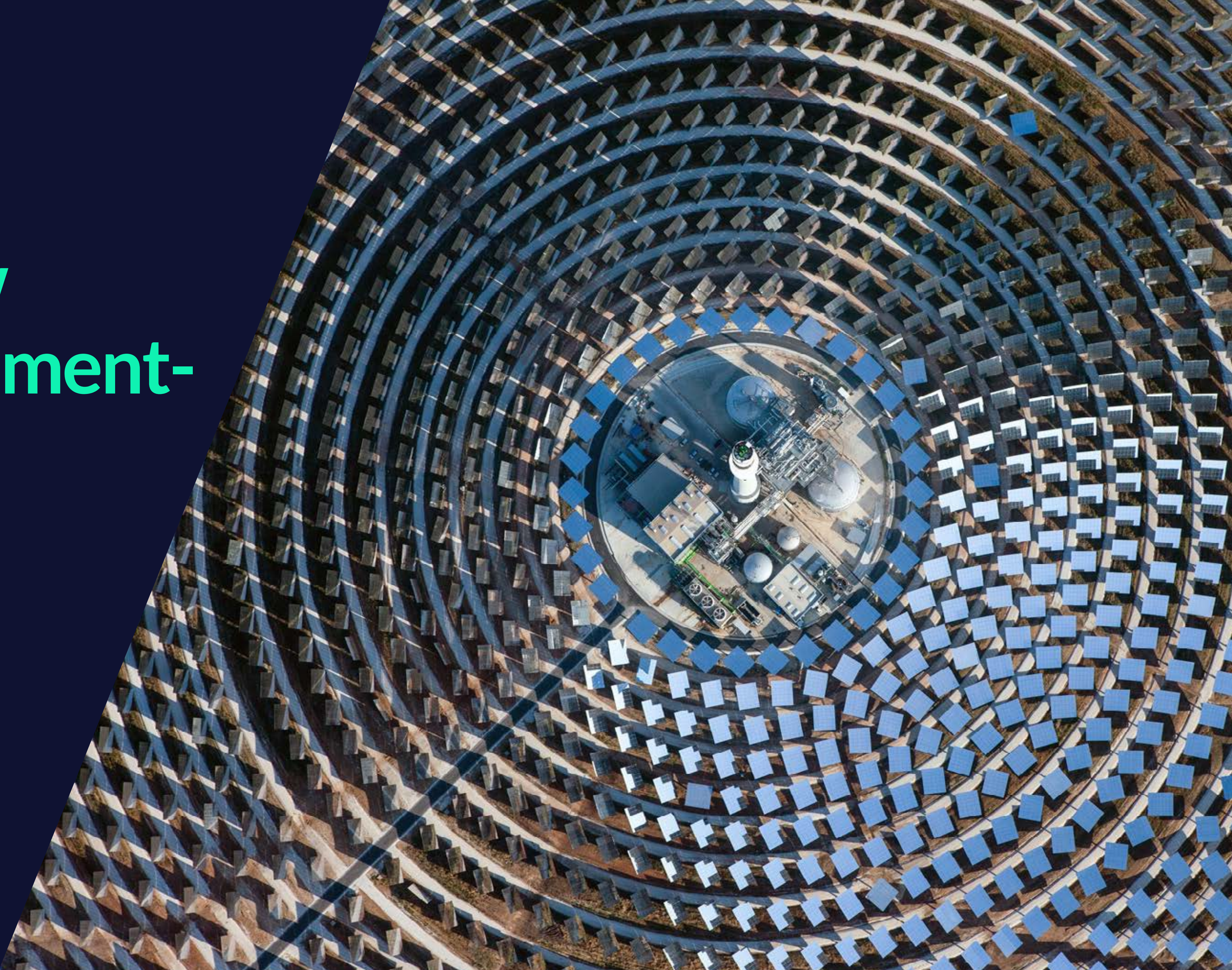


Certificeer uw milieumanagement- systeem met ISO 14001




Inhoudsopgave

[Previous](#)

[Next](#)



- | | | | |
|----------|---------------------------------------------------------|----------|-----------------------------------------|
| 1 | Wat is ISO 14001? | 5 | ISO 14001 belangrijkste vereisten |
| 2 | Industriële trends die het milieumanagement beïnvloeden | 6 | Hoe krijg ik een ISO 14001-certificaat? |
| 3 | Wat zijn de voordelen van ISO 14001-certificering? | 7 | Waarom zou u kiezen voor LRQA? |
| 4 | Integreer uw managementsystemen | | |



Dingen veranderen, dat is een feit. Hoewel externe factoren die vaak buiten onze controle liggen onze werkwereld kunnen beïnvloeden, blijft één ding constant: de noodzaak van milieubeheer binnen organisaties.

ISO 14001-certificering kan u daarbij helpen door een solide kader te bieden voor een effectief en, nog belangrijker, flexibel milieumanagementsysteem.

Wat is ISO 14001?

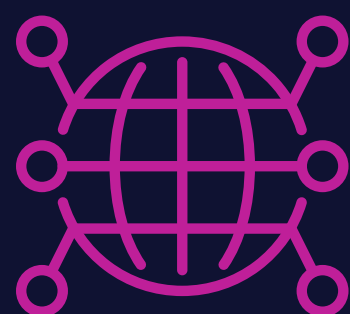
ISO 14001 vereist dat organisaties hun milieueffecten beheren door zich in te zetten voor preventie van verontreiniging, naleving van de wetgeving en voortdurende verbetering. Het biedt organisaties een kader om te voldoen aan de eisen van internationale normen voor milieumanagementsystemen (EMS).

Certificatie van het milieumanagementsysteem volgens de ISO 14001-norm helpt organisaties aan te tonen dat zij zich inzetten om hun milieuprestaties te verbeteren. De norm is uitgebreid herzien en bijgewerkt om ervoor te zorgen dat deze de veranderende behoeften van organisaties in de wereld van vandaag ondersteunt en de complexe omgeving weerspiegelt waarin bedrijven opereren.





Industriële trends die het milieubeheer beïnvloeden



De groeiende rol van technologie

De opkomst van de technologie - in wat vaak de vierde industriële revolutie wordt genoemd - is in volle gang en brengt ons het commerciële en industriële gebruik van drones en autonome voertuigen, additive manufacturing en het toegenomen gebruik van robotica en kunstmatige intelligentie. Geschat wordt dat tussen nu en 2050 het aantal via het internet verbonden apparaten meer dan verdubbeld zal zijn. Bijgevolg zal de impact van big data en analytics voelbaar zijn in vele sectoren van de industrie en de handel.

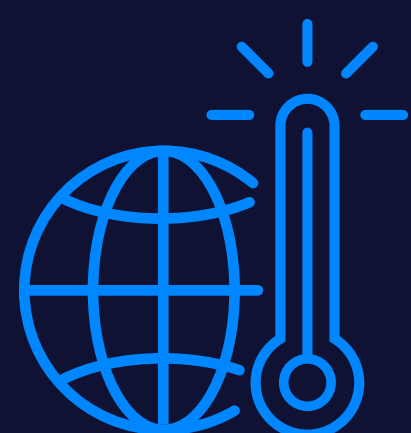


Terug naar het oude normaal

De terugkeer naar pre-pandemische manieren kan op verschillende manieren gevolgen hebben voor de duurzaamheidsplannen van bedrijven en het algemene milieuwelzijn. Veel organisaties hebben ambitieuze duurzaamheidsdoelstellingen vastgesteld die zij wellicht moeilijk kunnen bereiken als gevolg van een toegenomen energieverbruik en afvalproductie, veroorzaakt door de terugkeer naar van voor de pandemie. Naarmate meer mensen weer aan het werk gaan en meer reizen, kunnen ook het energieverbruik en de CO₂ uitstoot ook toenemen, met negatieve gevolgen voor het milieu. Sommige organisaties kunnen deze negatieve gevolgen wellicht verzachten door duurzame praktijken toe te passen, zoals telewerken/hybride werken, gebruik van groen vervoer en initiatieven voor afvalvermindering.



Industriële trends die het milieubeheer beïnvloeden



Aandacht voor klimaatverandering

De toenemende erkenning van de huidige klimaatcrisis wordt grotendeels toegeschreven aan het feit dat de gevolgen ervan nu routinematig worden ervaren door gemeenschappen op elk continent. Het is ook duidelijk dat deze effecten in de nabije toekomst niet kunnen worden omgekeerd en dat er nog ergere dingen te wachten staan.



Schaarste van middelen

Deze megatrend wordt soms in verband gebracht met klimaatverandering, maar kan ook meer worden gedreven door de groei van de wereldbevolking en door industrialisatie. Een van de meer wereldwijd zichtbare voorbeelden in de afgelopen jaren was de watercrisis in Kaapstad, Zuid-Afrika, in 2018. die grote gevolgen had voor de werkzaamheden, met name in sectoren die normaal gesproken grote hoeveelheden water gebruiken. Maar er zijn ook potentieel meer wereldwijd ontwrichtende tekorten, van bijvoorbeeld de zeldzame metalen die in steeds grotere hoeveelheden nodig zijn voor batterijen, elektrische voertuigen en elektronische apparaten zoals smartphones. Er is ook toenemende bezorgdheid over de stabiliteit en veerkracht van mondiale bevoorradingsketens, gezien de verstoring door gebeurtenissen zoals de COVID-19-pandemie en de oorlog in Oekraïne, of zelfs bescheidener gebeurtenissen zoals de tijdelijke blokkering van het Suezkanaal in maart 2021. Tekorten kunnen organisaties verplichten hun producten of processen te herontwerpen, waardoor nieuwe risico's ontstaan of de risiconiveaus veranderen, en waardoor de risicobeheersingsmaatregelen moeten worden aangepast, mogelijk op korte termijn.

Wat zijn de voordelen van ISO 14001-certificering?

[Previous](#)

[Next](#)



Certificering door een wereldwijd erkend merk als LRQA geeft klanten, werknemers en belanghebbenden extra vertrouwen dat verbetering van de milieuprestaties een organisatorische prioriteit is.

ISO 14001-certificering kan u helpen te voldoen aan wettelijke eisen door een systematische aanpak te bieden voor het identificeren en aanpakken van huidige en toekomstige wetgeving.

ISO 14001 kan helpen bij het beheren en verbeteren van de prestaties op belangrijke gebieden zoals energieverbruik, afvalvermindering en de inkoop van grondstoffen - waardoor de kans op saneringen, rechtszaken en bijbehorende reputatieschade afneemt. Certificering toont aan dat milieurisico's worden beheerd en dat er altijd verbeteringen worden aangebracht ten opzichte van specifieke doelstellingen.

Een onafhankelijke toetsing aan ISO 14001:2015 vergroot uw geloofwaardigheid en biedt een concurrentievoordeel ten opzichte van niet-gecertificeerde bedrijven bij het werven van opdrachten. Door voortdurende verbetering ten opzichte van milieudoelstellingen te bevorderen, kan ISO 14001 bijdragen aan een efficiënter gebruik van grondstoffen en betere prestaties, wat leidt tot kostenbesparingen.



Integreer uw managementsystemen

[Previous](#)

[Next](#)



ISO 14001 volgt het Annex SL-kader, de high level structure voor moderne ISO-normen. De Annex SL-structuur zorgt voor consistentie en compatibiliteit tussen de verschillende managementsysteemnormen en maakt een eenvoudige en geharmoniseerde toepassing van meerdere normen mogelijk (geïntegreerde managementsystemen). ISO 14001 integreert gemakkelijk met alle nieuwe en herziene ISO-normen voor managementsystemen, zoals ISO 9001, ISO 45001 en ISO 27001.

Bij LRQA zien we zeer duidelijke voordelen voor bedrijven bij de implementatie van een geïntegreerd managementsysteem dat een aantal ISO-normen omvat. Dit is een effectief mechanisme voor bedrijven om hun risicoprofiel op een geïntegreerde manier te beheren voor verschillende aspecten van hun activiteiten, zoals dienstverlening, ecologische voetafdruk of gezondheid en veiligheid van hun personeel.

Met een geïntegreerd managementsysteem kunnen bedrijven ook gemakkelijk hun strategische doelstellingen aan hun activiteiten koppelen en met succes belanghebbenden erbij betrekken. Als de eerste norm voor het managementsysteem eenmaal is vastgesteld en de juiste basis is gelegd voor een geïntegreerde aanpak van het managementsysteem, zijn er aanzienlijk minder tijd, inspanningen en activiteiten nodig om aanvullende normen te implementeren. de opbrengsten de investering ruimschoots overtreffen.



De hoofdstukken van Annex SL

[Previous](#)

[Next](#)



De structuur van Annex SL bestaat uit tien hoofdstukken. Alle inhoud van een norm voor een managementsysteem moet voldoen aan de criteria van alle tien hoofdstukken om het kader van Annex SL te kunnen volgen. De hoofdstukken zijn gecategoriseerd als:

<p>Hoofdstuk 1 Toepassingsgebied</p> <p>Dit definieert de beoogde resultaten van het managementsysteem.</p>	<p>Hoofdstuk 2 Referenties</p> <p>Verwijzingen naar relevante normen of publicaties.</p>	<p>Hoofdstuk 3 Terms and definitions</p> <p>Hier worden definities gegeven van de gemeenschappelijke termen die in de gehele norm worden gebruikt.</p>	<p>Hoofdstuk 4 Context van de organisatie</p> <p>Dit definieert de gebieden waarop het managementsysteem betrekking heeft.</p>	<p>Hoofdstuk 5 Leadership</p> <p>Dit gebied benadrukt het belang van de betrokkenheid van het leiderschapsteam bij de werking van het managementsysteem.</p>
<p>Hoofdstuk 6 Planning</p> <p>Hoe het managementsysteem zijn doelstellingen zal bereiken en hoe het bedrijf met risico's zal omgaan.</p>	<p>Hoofdstuk 7 Support</p> <p>Hoe de werking van het managementsysteem zal worden ondersteund om efficiënt te werken.</p>	<p>Hoofdstuk 8 Werking</p> <p>Details over de dagelijkse processen en operaties in uw bedrijf, inclusief hoe u de prestaties van deze gebieden zult volgen.</p>	<p>Hoofdstuk 9 Evaluatie van de prestaties</p> <p>Analyseren en controleren hoe goed uw bedrijf functioneert ten opzichte van de eisen van uw managementsysteem.</p>	<p>Hoofdstuk 10 Verbetering</p> <p>De resultaten van uw prestatie-evaluatie gebruiken om uw bedrijf en zijn processen te verbeteren.</p>

In de meeste gevallen gebruiken deze hoofdstukken dezelfde kerntekst, ongeacht de norm waarop zij worden toegepast, en delen zij gemeenschappelijke termen en definities om de consistentie en compatibiliteit tussen de normen voor managementsystemen te bevorderen. Dit betekent dat de basisregelingen van een managementsysteem gestandaardiseerd zijn.

ISO 14001 vereisten

[Previous](#)

[Next](#)



Context van de organisatie

ISO 14001 vereist dat organisaties verder kijken dan de milieukwesties die hen rechtstreeks raken en rekening houden met hun impact op de maatschappij in het algemeen. Elke organisatie is uniek, dus de context is belangrijk. Het doel van een milieumanagementsysteem (EMS) is een organisatie in staat te stellen haar milieuprestaties te verbeteren met betrekking tot de activiteiten, producten en diensten die zij levert. Daarom moet een milieubeheersysteem worden ontworpen en uitgevoerd om te voldoen aan de specifieke behoeften van de organisatie, rekening houdend met haar activiteiten, de daarmee samenhangende risico's, nalevingsverplichtingen, belanghebbende partijen, producten of diensten en de bedrijfsomgeving waarin zij opereert. Opgemerkt zij dat deze contextoverwegingen niet uitsluitend beperkt mogen blijven tot milieufactoren. Een EMS-context omvat de bedrijfsomgeving, interne factoren, zoals de organisatiecultuur en -capaciteiten en de strategische richting, en externe factoren, zoals de sociaal-economische omstandigheden waarin het bedrijf opereert. Om de context van uw bedrijf beter te begrijpen, kunt u technieken als "PESTEL" en "SWOT" nuttig vinden.

Leiderschap en werknemersparticipatie

Het topmanagement moet een duidelijke betrokkenheid bij het milieubeheer kunnen aantonen. Wanneer het topmanagement reeds een actieve rol speelt bij de bevordering van het milieubeheer, zal er waarschijnlijk sprake zijn van leiderschapsparticipatie. Voor organisaties waar het topmanagement de verantwoordelijkheid voor het milieubeheer heeft overgedragen, zal het effect echter aanzienlijk groter zijn. Controleurs zullen bewijzen zoeken dat het topmanagement heeft deelgenomen aan de vaststelling, uitvoering en handhaving van het milieubeheerbeleid, alsmede bewijzen dat het beleid en de doelstellingen effectief worden meegedeeld aan de werknemers die verantwoordelijk zijn voor het milieu van goederen en/of diensten.

Risico's en kansen

Planning, te vinden in deel zes van ISO 14001, speelt een integrale rol bij het aanpakken van risico's en kansen en richt zich op de vraag hoe uw organisatie ongewenste effecten, waaronder non-conformiteiten en wettelijke vereisten, kan voorkomen of verminderen, zodat u toch uw doelstellingen kunt halen. Vergeet niet te kijken naar de positieve punten, de kansen voor uw organisatie en hoe u deze kunt optimaliseren.

Milieubeheer in de hele toeleveringsketen

ISO 14001 vereist dat organisaties rekening houden met de milieubeheersingskwesties die van invloed zijn op de bredere toeleveringsketen - zowel in termen van belanghebbende partij zijn als duidelijker in de clausules over inkoop. Het proces van beheer van uitbesteding, aannemers en inkoopregelingen is expliciet gemaakt, wat moet leiden tot een betere risico-identificatie en een grotere efficiëntie voor een bredere groep.

Verbetering

Organisaties moeten actief zoeken naar mogelijkheden voor verbetering die het bereiken van de beoogde resultaten van het milieumanagementsysteem vergemakkelijken, en deze realiseren. Zij moeten de resultaten van analyse en evaluatie van hun milieuprestaties, interne audits, evaluatie van de naleving en beoordeling door het management in aanmerking nemen bij het nemen van maatregelen ter verbetering van de prestaties. Verbetering kan voortvloeien uit corrigerende maatregelen, voortdurende verbetering en innovatie.



Hoe verkrijg ik een ISO 14001-certificaat?

LRQA was de eerste certificeringsinstantie die een accreditatie kreeg van de United Kingdom Accreditation Service (UKAS), met accreditatienummer 0001 in 1986. Dit betekent dat u erop kunt vertrouwen dat wij de juiste ervaring en expertise hebben om uw ISO 14001-audit uit te voeren. Onze auditors zijn branchespecialisten die uw bedrijf begrijpen en waarde toevoegen door middel van effectieve en robuuste audits.

De weg die uw organisatie aflegt om ISO 14001-certificering te behalen, hangt onder meer af van de omvang van uw bedrijf, de maturiteit en de bestaande aanpak van risicomanagement. Maar het standaardproces om ISO 14001-gecertificeerd te worden omvat een audit in twee fasen.

Als uw organisatie nieuw is op het gebied van milieubeheer, is een ISO 14001 gap-analyse een kans om u te richten op de grootste risico's of zwakke gebieden in uw systeem om een certificeerbaar milieumanagementsysteem (EMS) te creëren. Wij zullen samen met u de reikwijdte van de gap-analyse bepalen om ervoor te zorgen dat deze voldoet aan uw doelstellingen. Download ons factsheet voor een ISO 14001-gap-analyse.

Als uw organisatie meer dan één managementsysteem gebruikt, zoals kwaliteit (ISO 9001) of arbeidsgezondheid en -veiligheid (ISO 45001), kan LRQA een gecoördineerd audit- en toezichtsprogramma bieden om de administratie en de verstoring van het bedrijf tot een minimum te beperken.





Hoe verloopt het ISO 14001 auditproces?

Certificering is meestal een proces in twee fasen, bestaande uit een beoordeling van het huidige systeem en een eerste audit, die afhangt van de omvang en complexiteit van uw organisatie en de mate van rijpheid van het managementsysteem. Zodra uw managementsysteem is goedgekeurd, voeren wij regelmatig bezoeken uit om de voortdurende effectiviteit van uw systeem te controleren, zodat u er zeker van kunt zijn dat uw EMS voortdurend wordt verbeterd. Neem contact met ons op voor meer informatie over ISO 14001-certificering en -training.

Hoe werkt remote auditing?

Met behulp van beveiligde remote technologie leveren wij dezelfde hoogwaardige auditdiensten die voorheen alleen beschikbaar waren als een on-site audit. Onze ISO 14001-diensten combineren audits op afstand en on-site audits om een ongeëvenaard inzicht en expertise te bieden en een snelle en flexibele manier om uw auditschema aan te houden, terwijl de ecologische voetafdruk die gepaard gaat met reizen wordt verminderd en de gezondheids- en veiligheidsrisico's bij het werken in gevaarlijke of moeilijk bereikbare gebieden worden geminimaliseerd. De resultaten zijn consistent met on-site audits, zodat de integriteit van uw audit en geaccrediteerde certificering precies hetzelfde blijft.

Waarom kiezen voor LRQA?

[Previous](#)

[Next](#)



Samenwerken met een geloofwaardige en gerespecteerde partner om uw managementsystemen te certificeren is een unieke krachtige manier om stakeholders te laten zien dat er hoge normen worden gesteld en nageleefd. Certificering helpt ervoor te zorgen dat de werkmethoden de risico's in de toekomst tot een minimum beperken, terwijl u uw reputatie in het heden kunt verbeteren door uw inzet voor veilige, duurzame en ethische werkmethoden aan te tonen.

Strategische visie

Onze technische knowhow, sectorexpertise en innovatieve, toekomstgerichte aanpak zullen u helpen de uitdagingen van vandaag aan te gaan - en morgen een veiligere, duurzamere organisatie te worden.

Technische expertise

Onze mensen zijn sectorexperts. Zij brengen een duidelijk inzicht in uw specifieke uitdagingen, normen en vereisten met zich mee. Zij zetten hun diepgaande kennis van certificering, op maat gemaakte assurance, cyberbeveiliging, inspectie en training in om u te helpen hieraan te voldoen.

Wereldwijde beschikbaarheid

Wij zijn actief in meer dan 120 landen, erkend door meer dan 50 accreditatie-instanties over de hele wereld en in bijna elke sector. Wij kunnen u helpen met risico management, verbeteringen door te voeren en uw geloofwaardigheid bij belanghebbenden over de hele wereld te vergroten

Effectief partnerschap

Elk bedrijf is uniek. Daarom werken onze experts met u samen om uw behoeften en doelstellingen volledig te begrijpen en uit te werken hoe we die het best kunnen ondersteunen.

Frisse kijk

Wij hebben het voortouw genomen bij het vormgeven van onze sector en blijven elke gelegenheid aangrijpen om met klanten samen te werken en plaats te maken voor nieuwe ideeën, diensten en innovatie.



YOUR FUTURE. OUR FOCUS.

Over LRQA:

Door het samenbrengen van ongeëvenaarde expertise op het gebied van certificering, assurance op maat, cyberbeveiliging, inspectie en training zijn wij een toonaangevende wereldwijde assurance provider geworden.

We zijn trots op ons erfgoed, maar het is wie we vandaag zijn dat er echt toe doet, want dat is wat vormgeeft aan hoe we met onze klanten zullen samenwerken. Door het combineren van sterke waarden, tientallen jaren ervaring in risico management, en een scherpe focus op de toekomst, zijn we er om onze klanten te ondersteunen bij het bouwen van veiligere, duurzamere organisaties.

Onze innovatieve end-to-end oplossingen - van onafhankelijke audits voor derden, certificering en training tot adviesdiensten, realtime assurance technologie en data gestuurde transformatie van de supply chain - helpen onze klanten bij het handelen in een snel veranderend risicolandschap. We zorgen ervoor dat zij hun eigen toekomst vormgeven, in plaats van die voor hen te laten bepalen

Neem contact op

Bezoek www.lrqa.com/nl of stuur een email naar info.nl@lrqa.com



LRQA Nederland
George Hintzenweg 77
3068 AX Rotterdam
Nederland