

# 제품 리스크 등급 (Product Risk Ratings)

POWERED BY



제품 리스크 등급은 350개 이상의 제품 및 서비스에 대한 등급을 포함하는 LRQA의 공급망 ESG 리스크 등급 포트폴리오의 일부입니다. 투자자와 기업에 공급망 ESG 리스크 노출 및 추세에 대한 보다 심층적인 현장 정보를 제공하도록 설계되었습니다.

## 제품 위험 등급이란 무엇입니까?

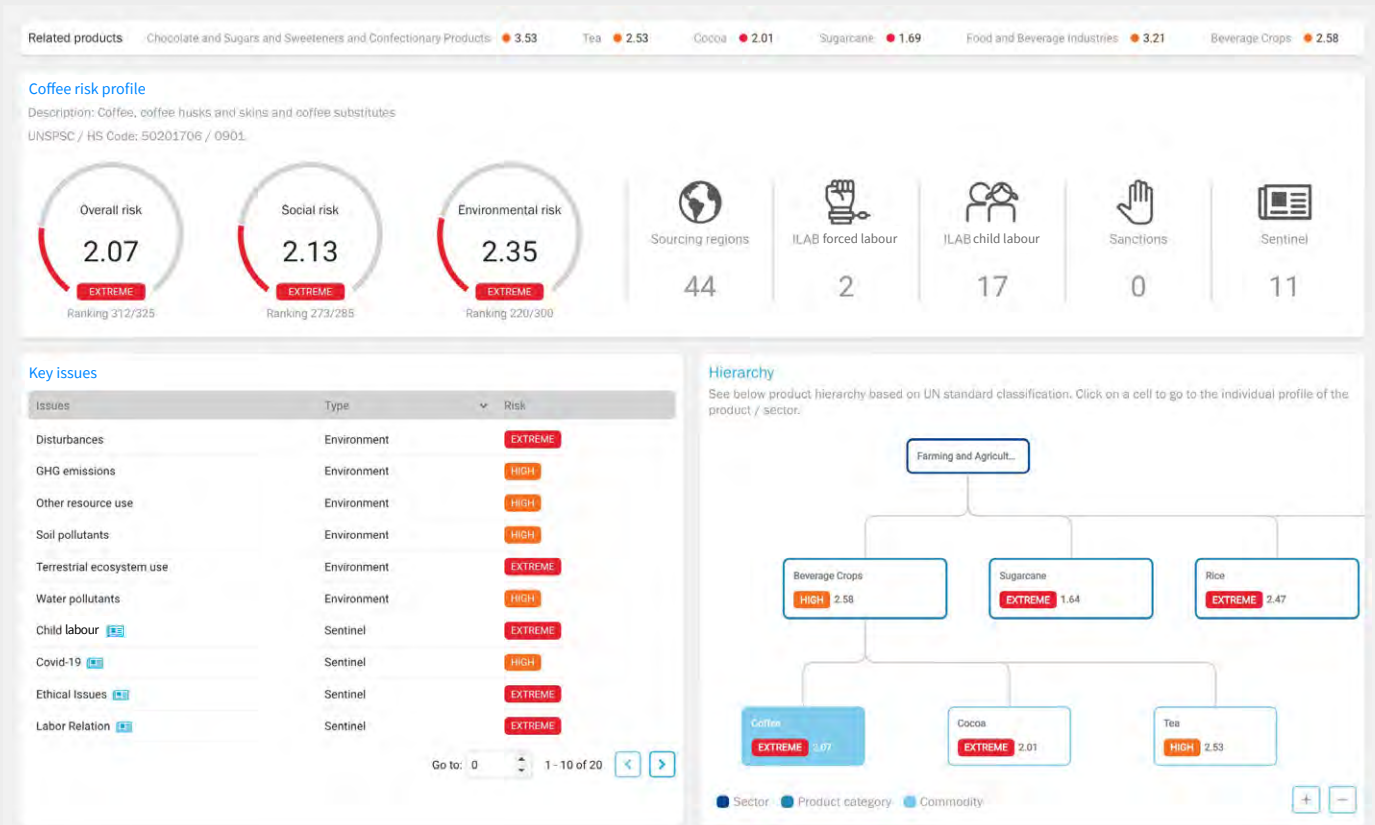
제품 위험 등급은 제품 생산 또는 서비스 제공 중에 수반되는 내재된 사회적, 환경적 위험을 기반으로 통찰력을 제공합니다. 등급은 생산 또는 배송 중 노동 표준, 건강 및 안전 조건과 관련된 위험을 반영합니다. 환경 등급은 토지 교란, 수질 생태계, 온실가스/비온실가스 배출, 토양, 수질, 오염 등 환경에 미치는 환경영향과 관련된 문제를 반영합니다.

LRQA의 공급망 ESG 인텔리전스 플랫폼(Supply Chain ESG Intelligence Platform, EiQ)에 제시된 이 등급은 21개 부문에 걸쳐

350+개 이상의 제품과 서비스를 대상으로 한다. 여기에는 전체 리스크 등급, 사회 등급 및 환경 등급이 포함됩니다.

제품 리스크 등급은 (1) 데스크톱 리서치를 통해 공개적으로 사용 가능한 데이터, (2) LRQA 감사의 부문 데이터, (3) EiQ Sentinel을 통해 추적된 정부 제재 및 보류 릴리스 명령 데이터 및 부정적인 미디어 사고의 세 가지 주요 데이터 소스를 기반으로 생성됩니다.

이 그래픽은 제품 리스크 등급과 관련된 주요 문제를 보여주는 제품 리스크 보고서 카드의 예를 보여줍니다.



## 데이터 소스



### 심사 데이터

LRQA는 글로벌 공급망 전반에 걸쳐 매년 20,000건 이상의 사회 및 환경 평가를 실시합니다. 평가 데이터는 국가, 부문 및 지방/주 수준에서 표준화되고 집계됩니다.



### 공개 도메인 데이터

LRQA는 다자간 조직 및 NGO의 공개 도메인 데이터를 활용하여 강제 노동과 같은 특정 위반을 입증할 가능성이 낮거나 표본이 적은 국가에서 감사가 리스크 정보를 보완합니다.



### EiQ 센티넬 데이터

LRQA는 웹 데이터 포인트(예: 뉴스 또는 공공 기록)를 활용하여 심사 및 공개 도메인 데이터에서 발생하는 리스크 정보를 보완합니다. 모든 웹 데이터 포인트는 검색 엔진, 전문 웹 사이트, 제재 목록 등에서 수집된 회사, 제품 또는 국가 수준의 위험 정보를 나타냅니다.

## 보도

400+

제품 수준  
리스크 등급

90+

서비스

21+

산업분야

## 적용 사례

투자자와 기업은 제품 위험 등급 을 사용하여 다음을 수행할 수 있습니다.

- 부문별 위험 및 잠재적 강제 노동 플래그식별
- 사전 예방적 개입 및 위험 완화를 위해 고위험 핫스팟 검색을 찾습니다.
- 포트폴리오 검토 및 참여 전략 강화 책임감 있는 소싱 프로그램 설계 강화
- 공급망 을 위한 다른 주요 소싱 국가 식별

## 방법론

제품의 사회적 리스크 점수는 국가(사회적) 리스크와 제품(사회적) 리스크의 가중 평균을 기반으로 계산됩니다. 환경 리스크 점수는 국가(환경) 리스크 및 제품(환경) 리스크의 가중 평균을 기반으로 계산됩니다. 두 점수가 결합되어 제품에 대한 전체 리스크 점수가 생성됩니다.

### 제품 - 센티넬

- ILAB 아동 노동
- ILAB 강제 노동
- 제재
- 출고 명령보류

### 제품 - 소셜\*

- 50% 인력
- 25% 제품
- 25% 비즈니스

### 위험 개요

### 환경 - 공급망 국가

- 50% 환경
- 50% 시민사회



\*데스크톱 리서치 기준

## 왜 LRQA Data인가?

LRQA 공급망 ESG 리스크 등급은 개선되고 더욱 견고한 데이터에서 생성되며, 기업이 새로운 실사의 기대치와 일치하도록 하고 공급망 ESG 모범 사례에 대한 표준을 설정할 수 있도록 권한을 부여합니다

LRQA는 심사, 근로자 의견, 전자학습, 그리고 부정적 미디어 인사이트를 통한 포괄적인 현장 정보를 사용하여 종합적인 리스크 가치를 도출함으로써 업계 표준과 차별화됩니다.

### Get in touch

더 자세한 정보는 홈페이지([www.lrqa.com/ko-kr](http://www.lrqa.com/ko-kr)) 또는 이메일([korea-marketing@lrqa.com](mailto:korea-marketing@lrqa.com)), 전화(+82 (2) 736 6231)를 통해 문의해주세요.



### LRQA Korea

서울시 중구 소월로 2길 30, T타워2층 우편번호 : 04637



LRQA

YOUR FUTURE. OUR FOCUS.