

CSDDDD 개요

LRQA가 기업들의 EU 기업 지속가능성 실사 지침 (CSDDDD)의
인권 및 환경 요구사항 준수를 지원하는 방법



LRQA

CSDDD 개요

EU 기업 지속가능성 실사지침(Corporate Sustainability Due Diligence; CSDDD)은 기업이 활동 전반에 걸쳐 환경 및 인권 영향을 고려한 실사 요구 사항을 필수적으로 반영하도록 규정하는 지침입니다. CSDDD에 의거, 기업은 인권 및 환경 실사를 수행하고 관련 내용을 공시해야 하는데, 이때 기업 지속가능성 보고지침(Corporate Sustainability Reporting Directive; CSRD)이 적용되는 기업은 CSRD에 명시된 요건에 따라 각종 실사 정보를 공유해야 합니다. 여기에 기업들은 지구 온난화를 1.5°C로 제한하기 위한 파리 협정에 부합하는 경영 전략 또한 마련해야 합니다.

LRQA는 기업들이 실사 시스템을 설계하고 구현하는 것부터 지침의 요구 사항에 적합하게 조정하는 것까지 모든 과정을 지원합니다.

CSDDD 요구 사항 - 개요



* 표시는 EIQ가 지원할 수 있는 항목을 나타냅니다.

적용 범위

7월 5일 유럽연합 관보(European Union Official Journal)에 발표된 CSDDD는 2024년 7월 25일부로 발효되었습니다. 회원국은 2026년 7월 26일까지 해당 지침을 국가 법률에 반영해 시행해야 합니다.

CSDDD는 특정 조건을 충족하는 기업에 적용됩니다:

- 글로벌 매출이 4억 5천만 유로를 초과하고 임직원 수가 1,000명 이상인 EU 내 기업
- 매출이 8천만 유로를 초과하고 수익은 2천 250만 유로를 초과하는 프랜차이즈 또는 라이선스 기업
- EU 이외의 다른 지역 소재 기업 가운데, EU 내에서 4억 5천만 유로의 순 매출을 올린 기업

CSDDD는 2027년 7월 26일부터 점진적으로 적용될 예정입니다.

2027년부터 시행되는 CSDDD

2024	2025	2026	2027	2028	2029
<p>2024년 5월</p> <p>유럽 이사회 (EC), CSDDD 공식 승인</p>	<p>회원국은 2년 내에 CSDDD의 내용을 자국의 법률에 반영해야 합니다.</p>		<p>2027~</p> <p>EU 소재 기업</p> <ul style="list-style-type: none"> > 임직원 5,000명 > 연간 글로벌 순매출 15억 유로 <hr/> <p>EU 역외 기업</p> <ul style="list-style-type: none"> > EU 내 연간 순매출 15억 유로 	<p>2028~</p> <p>EU 소재 기업</p> <ul style="list-style-type: none"> > 임직원 3,000명 > 연간 글로벌 순매출 9억 <hr/> <p>EU 역외 기업</p> <ul style="list-style-type: none"> > EU 내 연간 순매출 9억 유로 	<p>2029~</p> <p>EU 소재 기업</p> <ul style="list-style-type: none"> > 임직원 1,000명 > 연간 글로벌 순매출 4억 5천만 유로 <hr/> <p>EU 역외 기업</p> <ul style="list-style-type: none"> > EU 내 연간 순매출 4억 5천만

LRQA 및 EiQ를 활용한 CSDDD 요구 사항 지원

LRQA는 고객과의 긴밀한 협업을 바탕으로 고객 비즈니스와 공급망을 정확히 파악하며, 고객 특성에 맞춘 솔루션 생태계를 제공합니다. 당사는 특히 ESG 실사 과정의 모든 단계를 포괄하는 다양한 제품과 서비스를 제공합니다.

LRQA는 인권 및 환경 실사를 지원하기 위해 공급망의 가시성을 높이고 ESG 리스크 관리 역량을 강화하는 공급망 플랫폼 EiQ를 제공합니다. EiQ는 110여 개에 달하는 국가 및 지역에서 연간 20,000건 이상 실시되는 현장 심사를 통해 독점 데이터를 수집함으로써 각 소싱 지역, 상품, 개별 협력사에 대한 리스크 분석을 수행합니다. 이러한 심층 분석은 CSDDD와 같은 규제 요구 사항에 부합되는 것으로, LRQA의 광범위한 어드바이저리 서비스와 결합된 EiQ는 데이터 기반의 ESG 실사와 컴플라이언스를 지원합니다.

오른쪽 체크리스트는 CSDDD의 각 실사 요구 사항과 이를 지원하는 LRQA 서비스를 정리한 것입니다.

CSDDD 요구 사항		LRQA 어드바이저리 서비스	EiQ 제공 툴/서비스
	기업 정책 및 리스크 관리 시스템에 실사 절차를 통합	☑	
	실제 또는 잠재적인 환경 및 인권 영향(부정적 영향)을 식별하고 평가	☑	☑
	잠재적 및 실제 환경 및 인권 영향(부정적 영향)을 방지, 완화 및 개선	☑	☑
	유의미한 이해 관계자 참여 유도	☑	
	적절한 신고 메커니즘 및 고충처리 절차 수립	☑	☑
	기업 실사 정책의 효과성 모니터링	☑	☑
	파리 협정 목표에 맞춘 기후 계획 수립	☑	☑
	CSRD에 따라 실사 내용 공시/보고	☑	☑

[EiQ에 대해 더 자세히 알고 싶으신가요? 무료 데모를 신청해보세요! →](#)

CSDDD의 대상이 되는 기업은 인권 및 환경 실사 (HREDD) 정책을 수립해 두어야 하며, 해당 정책을 모든 관련 정책 및 리스크 관리 시스템에 반영해야 합니다.



기업 의무

대상 기업은 모든 관련 정책 및 리스크 관리 시스템에 HREDD를 반영해야 하는데, 이 HREDD 정책은 사전에 기업 직원 및 그 대표자들과의 협의를 통해 수립되어야 합니다. 정책에는 HREDD 접근 방식 및 절차가 포함되어야 하며, 최소 매 2년마다 또는 중대한 변화가 있을 경우 개정되어야 합니다. 더불어, 기업은 HREDD에 따른 행동 강령을 마련하고 컴플라이언스 방안을 상세히 설명할 수 있어야 합니다.

LRQA 어드바이저리 서비스 지원

- 기존 정책 및 리스크 관리 시스템에 대한 CSDDD 요구 사항과의 격차 분석을 위해 문서 검토 및 이해관계자 면담 진행
- 행동 강령 검토/수립
- 전략 및 로드맵 수립
- KPI 및 효과성 기준 수립



실사 체크리스트: 기업 지속가능성 실사지침(CSDDD)

기업이 실제 또는 잠재적인 부정적 영향을 식별하고 발견한 경우



기업 의무

CSDDD는 부속서 I 및 II에 나열된 잠재적 또는 실제 인권 및 환경에 대한 부정적 영향을 포함해 기업이 활동 체인에서 발생하는 부정적 영향을 식별, 평가 및 우선 순위를 지정할 것을 요구하는 지침으로, 우선 순위는 부정적 영향의 심각성과 발생 가능성을 기준으로 지정됩니다. CSDDD는 특히 기업이 보다 심층적으로 부정적 영향을 검토하고, 발생 가능성이 가장 높고 심각한 활동 영역을 심도 있게 조사할 것을 요구합니다.

LRQA의 고객 지원

LRQA 어드바이저리 서비스 지원

- ‘공급망 활동’ 매핑
- 영향 식별 및 우선순위 지정(예: 인권영향평가(HRIA), 강제노동조사 서비스)
- 심각성 평가
- 이해 관계자 참여 활동

EiQ 솔루션

- ESG 리스크 등급
- 세분화 모듈
- 센티넬 툴

EiQ ESG 리스크 등급

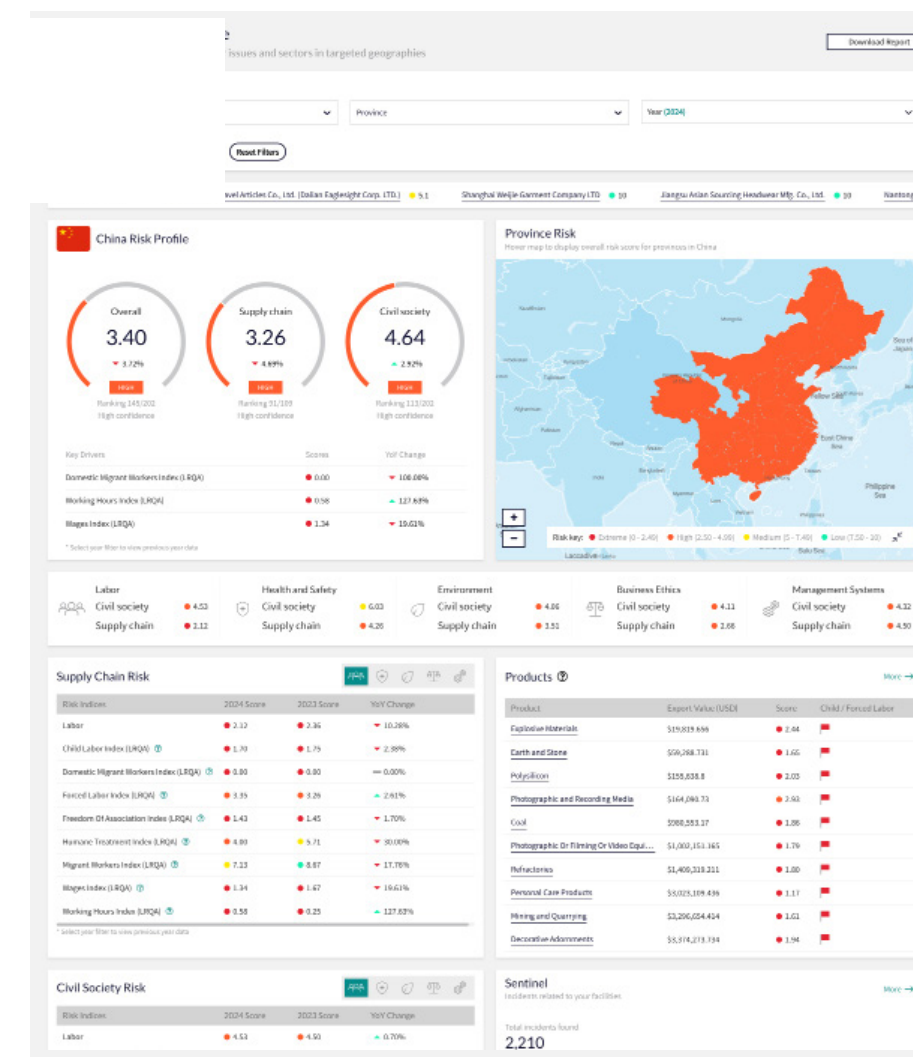
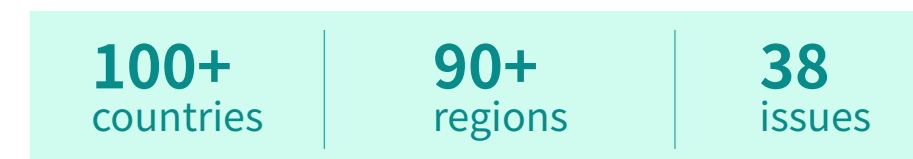
EiQ는 100개 이상의 지역과 350개 이상의 제품 및 서비스에 대해 다양한 ESG 이슈 영역을 포괄하는 지역별, 제품별 리스크 등급을 제공합니다. 리스크 점수는 데이터와 분석을 기반으로 한 리스크 발생 가능성을 포함하여 관련된 리스크 노출 정도를 나타냅니다. 이러한 리스크 등급은 귀사의 공급망에서 발생할 수 있는 잠재적 또는 실제 인권 리스크를 평가하는 데 도움을 줍니다.

지역 리스크 등급에는 다음의 두가지 인덱스 지표를 포함합니다.

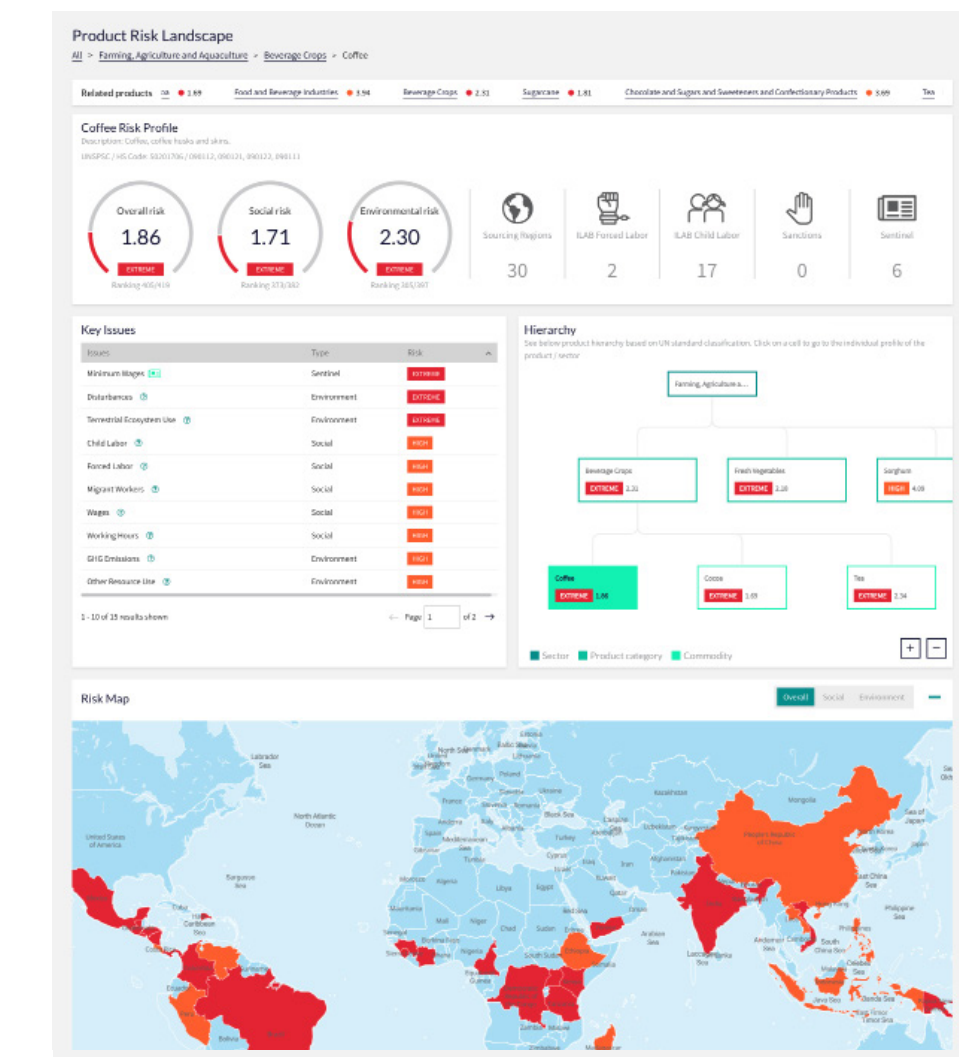
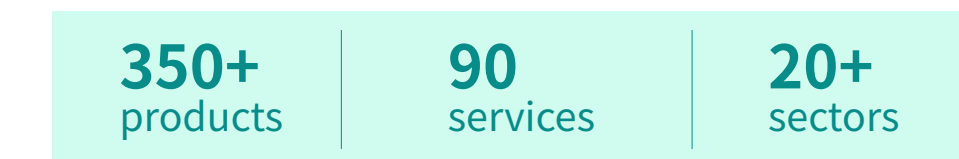
시민사회 - 공개된 데이터 기반

공급망 - 매년 수행한 20,000 건 이상의 소셜 심사 결과 기반

국가 리스크



제품 리스크



EiQ를 활용하여, 원산지 국가의 ESG 리스크 노출도와 특정 원자재 및 그 생산과 관련된 리스크를 평가합니다.

EQ 세분화 모듈

LRQA의 세분화 모듈은 특정 국가나 제품 등에 내재된 소싱 리스크와 비즈니스 레버리지에 관한 인사이트를 함께 활용하여 공급망의 어떤 부분이 비즈니스 리스크를 관리하는 데 가장 큰 도움이 될 수 있는지 판단할 수 있게 도와줍니다.

고객은 필터, 다양한 조정이 가능한 매개변수, 가중치가 반영된 카테고리 및 맞춤형 지표를 사용하여 회사 우선순위에 맞는 공급망 세분화 모델(우선순위 매핑)을 준비함으로써 맞춤형 전략을 수립할 수 있습니다.

필터를 활용하면 특정 국가, 부서 또는 제품 등 관심 있는 영역을 보다 심층적으로 분석해 볼 수 있습니다.

맞춤형 매개변수를 사용할 경우, 고객은 세분화 모델을 설계할 수 있습니다.

정의된 매개변수(예: 리스크 노출 및 리스크 관리)를 기반으로 한 세분화 결과입니다.

LRQA는 해당 모델을 사용하여 공급망의 각 영역을 내재된 리스크 노출 정도와 회사 사업에 대한 중요도에 따라 세분화합니다.

분석
사업장 정보를 기반으로 한 심층 분석.

Export Hide filters

Filter

Date (All) ▾
Country ▾
Level ▾
Leverage ▾

Country ▾
3 more filters +

Weighting logic: Default ✕
Clear all filters

Supply Chain Risk by Pillar 220 sites

Labor

5.00 HIGH

Health & Safety

5.17 MEDIUM

Environment

4.62 HIGH

Business Ethics

5.02 MEDIUM

Management Systems

4.88 HIGH

Segmentation outcome | Relative risk | Sites by risk band | No. of sites by country / region

Segmentation outcome

Risk Exposure \ Risk Management	Low	Medium	High	Extreme	No data
Extreme	110	6	2	4	31
High	41	10	1	1	17
Medium	6				1

Select X & Y axis

X (Risk Management) ▾

Y (Risk Exposure) ▾

Risk Key

- Extreme (0 - 2.49)
- High (2.50 - 4.99)
- Medium (5 - 7.49)
- Low (7.5 - 10)
- No data

Company	Risk Exposure	Risk Management	Segmentation Category
Agile Manufacturing	5.00	8.75	MINIMUM
Carlisle Co.	2.80	1.98	PRIORITY
Engage Manufacturing	2.59	2.75	PRIORITY
Fabrica Manufacturing	6.00	8.75	MINIMUM
Madef Manufacturing Co.	5.20	6.25	MINIMUM
Manufacturing Transformation	6.26	6.25	MINIMUM
The Canadian Company	2.80	6.25	MODERATE
The Involved Manufacturing Company	5.90	4.29	SPECIALIZED
The Mosaic Company	6.28	2.75	SPECIALIZED
Truckfacturing	2.27	4.47	PRIORITY

1-20 of 128 results shown
Result per page 20 ▾
← Page 1 of 12 →

EiQ 센티넬 툴

센티넬은 EiQ의 미디어 스캐닝 툴로 특정 지역, 제품과 관련한 부정적인 소식을 찾아주는 유용한 툴입니다. 센티넬의 머신러닝 알고리즘은 매일 다양한 미디어 채널에서 30만 개 이상의 글로벌 협력사를 검색하여 ESG 관련 사건을 선별합니다. 고객은 맞춤형 필터를 사용하여 추진 중인 사업과 관련된 사례, 소식 등을 확인하거나 특정 문제나 리스크 수준에 초점을 맞추어 뉴스를 검색할 수 있습니다.

고객은 맞춤형 필터를 사용하여 추진 중인 사업과 관련된 사례, 소식 등을 확인하거나 특정 문제나 리스크 수준에 초점을 맞추어 뉴스를 검색할 수 있습니다

아울러, 조회 결과 목록은 추가 분석, 내부 공유 및 후속 조치를 위해 내보낼 수 있습니다.


센티넬 데이터는 ESG 리스크 등급에 반영되어 통상적인 실사 활동을 통해 수집되는 데이터의 한계를 보완합니다. 센티넬은 또한 각종 화재 사고, 괴롭힘 및 학대, 강제 노동, 불법적인 방출 및 배출과 같은 문제를 거의 실시간으로 찾아내, ESG 리스크 데이터를 보강해주는 역할도 합니다.

검색 결과 예시

센티넬 툴은 일반적인 실사 활동으로는 발견하기 어려운 사례 항목을 실시간에 가까운 속도로 검색해줍니다.

Tags	Forced Labor
Name	Shinkong Synthetic Fibers Corporation
Country	Taiwan
Date	Feb 13, 2023
Analyst Comment	Vietnamese workers paid recruitment fees up to €6350, as well as other issues including fines, deductions, retention of ID papers, and tight curfews.


Migrant workers squeezed in Taiwan
 What are Walmart, L'Oréal, Bosch and Continental doing about debt bondage risks in Taiwanese supply chains?
 by PETER SVETKEY, 14 FEBRUARY 2023



Tags	Other Wages and Benefits
Name	Suvidha Appliances
Country	India
Date	Mar 1, 2023
Analyst Comment	Suvidha appliances accused of not paying salary, deducting esi and pf. Workers protest at company gate in baddi.

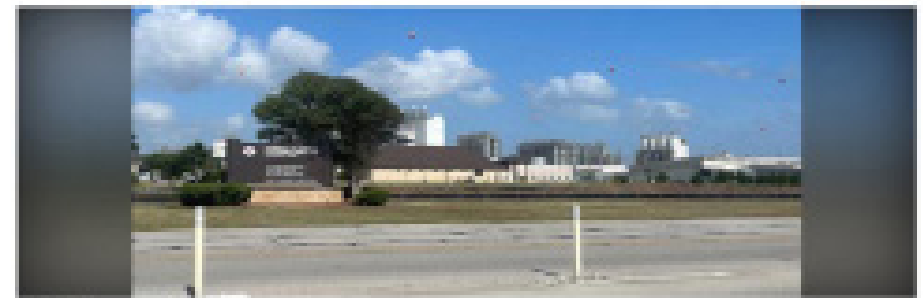
बढ़ी में कंपनी गेट पर कामगारों का प्रदर्शन: सुविधा एपलाइंस पर वेतन न देने का आरोप, ESI व PF काटने की भी मांग

वार्ता - 5 महीने पहले



Tags	Fire Incidents and Other Fatal Accidents
Name	Formosa Plastics Corp
Country	United States
Date	Jul 15, 2023
Analyst Comment	Contract worker dies in accident at formosa plastics corporation in point comfort, Texas.

Contract company scaffold inspector dies in accident Formosa Plastics Corp.



None of Formosa contractor killed on the job Friday rebound

POINT COMFORT, Texas - (2) Texas law has learned a young contract worker died at Formosa Plastics Corporation this morning. Workers reported leaving a safety stand alone referring to discuss an accident. They also learned of a fatality in new construction at the Point Comfort location. Early reports indicate the worker who died was only on his second day on the job and fell 40 feet from a scaffold to his death. It's unclear if the worker had an experienced journeyman with him. It's unclear if he was tied down with fall protection as it is called.

인권영향평가(HRIA)

인권영향평가(HRIA)는 잠재적 리스크를 식별하고 결과에 따라 자원을 보다 효과적으로 할당할 수 있도록 도와주는 심층적인 리스크 분석입니다. HRIA는 일반적인 컴플라이언스 방식과는 달리, 공급망의 고위험 영역에 맞춤형되어 있는 것이 특징입니다.

LRQA는 전 세계 기업들이 특정 소싱 국가나 상품에 대한 HRIA를 수행하여 인권 리스크를 식별하고 관리할 수 있도록 지원합니다. HRIA를 이용한 당사 지원 서비스는 인권 문제에 대한 LRQA의 기술적 전문성, 현장 공급망 지식, 그리고 EiQ를 통해 확보할 수 있는 독점 데이터와 인사이트를 바탕으로 제공되며,

당사는 고객 니즈 또는 이해 관계자 간 의견과 목표가 조정된 정도에 따라 계층화 된 HRIA 접근 방식을 제공합니다.

HRIA 방식

이해관계자의 기대사항에 부합 정도	←—————→		모두 부합
주요 평가 대상	고객이 선택한 대상 상품/제품 및 지역	고객이 선택한 대상 상품/제품 및 지역	LRQA는 고객의 조달 관행 및 공급망 리스크에 맞는 상품/제품 및 지역 선택 지원
입력	연구에는 데스크톱 분석, 이해 관계자 인터뷰 및 LRQA의 EiQ.ai 리스크 분석을 통한 인사이트가 포함	연구에는 데스크톱 분석, 이해 관계자 인터뷰 및 LRQA의 EiQ.ai 리스크 분석을 통한 인사이트가 포함	연구에는 데스크톱 연구, 이해 관계자 인터뷰, LRQA의 EiQ.ai 리스크 분석을 통한 인사이트, 협력사 현장 실사(고객과 LRQA가 선택한 사업장 최대 6곳), 지역 사회 참여가 포함
출력	<ul style="list-style-type: none"> • 대외비로 작성된 내부 보고서(약 10-15 페이지) • 행동 계획이나 권장 사항 제외 	<ul style="list-style-type: none"> • 결과 검토 및 관련성 평가를 위한 워크숍 • 내부 보고서(약 25~40페이지)를 고객이 발간할 수 있도록 준비 • 거시적인 차원에서의 행동 계획 및 권장 사항 	<ul style="list-style-type: none"> • 결과 검토 및 관련성 평가를 위한 워크숍 • 발간/공유를 위한 보고서 준비(약 25-40 페이지), 최대 3회 검토 • 미시적인 차원에서의 상세한 행동 계획 및 권장 사항

인권영향평가(HRIA)

인권 현장에서 많은 시간을 투자하는 연구원 등으로 구성된 LRQA의 글로벌 공급망 연구원 네트워크는 강제 노동, 괴롭힘, 위험한 근무 환경, 아동 노동, 성적 학대 및 괴롭힘 등과 같이 눈에는 잘 띄지 않는 리스크를 식별하도록 설계된 다양한 데이터 기반 인권 조사 툴을 활용해 현재 180여 개국에서 HIRA를 실시하고 있습니다.

HRIA 지원 도구

현장 도구



HRIA 툴

HIRA에는 현장 평가와 근로자 면담이 포함됩니다. 연구원들의 정성적 평가를 반영하기 위해 내러티브를 제공하는 보완 자료가 추가되었습니다.



노동 리스크 조사

각 사업장의 근로자들을 대상으로 조사를 실시하여 국제노동기구 기준에 따른 강제노동 지표를 분석합니다.



지역 사회 조사 및 포커스 그룹 소통 툴

현장에서 가장 가까운 마을 등 지역 사회를 조사하여 특정 산업의 잠재적 인권 영향에 대한 다른 이해 관계자들의 의견도 수렴합니다.

배경 연구



이해 관계자 면담

관련 업계에서 활동하는 비즈니스 파트너, 시민 사회, 연구 기관, 인증 기관을 대상으로 면담을 진행합니다. 지방 자치단체 공무원, 지역 사회 구성원, 근로자 및 사업장의 경영진을 대상으로는 비공식적인 면담도 실시할 수 있습니다.



컴퓨터 조사

정부, 국제기구, 무역 협회, 시민 사회 및 연구 기관이 정의한 국가 내 광범위한 인권 영향을 정확히 파악하고 이해하는 데 사용됩니다.

강제 노동 조사

LRQA는 또한 공급망에서 강제 노동 사건을 식별, 평가 및 교정하는 데 있어 기업을 지원하기 위해 고도로 전문화된 솔루션으로 강제 노동 조사(Forced Labor Investigation; FLI)를 수행합니다. 조사는 국제노동기구의 11가지 강제 노동 지표를 기준으로 수행됩니다.

LRQA는 현장에서 직접 데이터를 수집하고 인사이트를 도출하기 위해 자사 근로자 참여 툴, 컨설팅 서비스 및 평가 역량을 활용하여 협력사의 강제 노동 리스크 노출을 평가하고, 문제가 발견된 경우에는 이를 해결하기 위한 교정 프로그램을 설계합니다. 당사 전문가 팀에는 전직 미국 조사관도 포함되어 있어, 이들의 전문성과 경험을 통해 컴플라이언스 관련 준비 및 정부 제재/집행 대응에 대한 탁월한 인사이트를 제공합니다.

LRQA의 FLI는 또한 미국 세관 및 국경보호국(CBP)을 포함한 글로벌 규제 당국이 신뢰하고 수용할 수 있는 정보를 확보하며, 외부 이해관계자와 공개적으로 공유할 수 있는 충실한 조사 보고서 및 교정 계획까지 제공합니다.

국제노동기구 강제 노동 지표

1. 취약성 악용

7. 신분증 압수

2. 기만

8. 취약성 악용

3. 이동 제한

9. 임금 체불

4. 격리

10. 부채 속박 / 취업 수수료

5. 신체적, 성적 폭력

11. 열악한 근로·생활 조건

6. 협박 및 위협

12. 과도한 초과근무

실사 체크리스트: 기업 지속가능성 실사지침(CSDDD)

잠재적 및 실제적 부정적 영향의 예방 및 개선 효과



기업 의무

조사를 통해 식별한 영향을 기반으로, 기업은 잠재적인 환경 및 인권 영향(부정적 영향)을 방지하고 개선해야 합니다. 실제 영향을 즉시 해소할 수 없는 경우, 기업은 피해 정도를 최소화해야 하는데, 그러기 위해서는 부정적인 영향이 기업 단독으로, 자회사나 비즈니스 파트너와 공동으로, 또는 비즈니스 파트너 단독으로 발생한 것인지, 그리고 기업이 비즈니스 파트너를 영향력 있게 조정할 수 있는지 여부를 고려해야 합니다.

LRQA의 고객 지원

LRQA 어드바이저리 서비스 지원

→ LRQA는 잠재적이고 부정적인 영향을 예방하고 완화하기 위한 프로그램 개발을 지원합니다. 이러한 프로그램에는 다음이 포함될 수 있습니다: 시정 조치 계획(CAP)의 관리, 대면 교육, 특정 영향에 대한 심층 분석을 통한 행동 계획 수립, 구매 정책 검토 및 조정 등.

EiQ 솔루션

- 디지털 학습
- 시정 조치 계획(CAP) 관리
- ERSA 평가
- 센티넬 툴

디지털 교육을 통한 리스크 예방

LRQA가 제공하는 포괄적인 디지털 학습 프로그램은 공급망 리스크 예방을 지원합니다. 디지털 학습 서비스는 협력사가 업계 모범 사례를 구현할 수 있도록 도와주며, 다양한 공급망 ESG 문제를 주제로 하는 교육 과정을 현지 언어로 제공합니다.

학습 과정 라이브러리

- 다양한 언어로 제공되는 70여 개 교육 과정
- 학습 계획
- 콘텐츠 호스팅
- PDF 자료
- 학습 대상별 학습 프로그램 및 학습 주제 필터

평가 및 지원

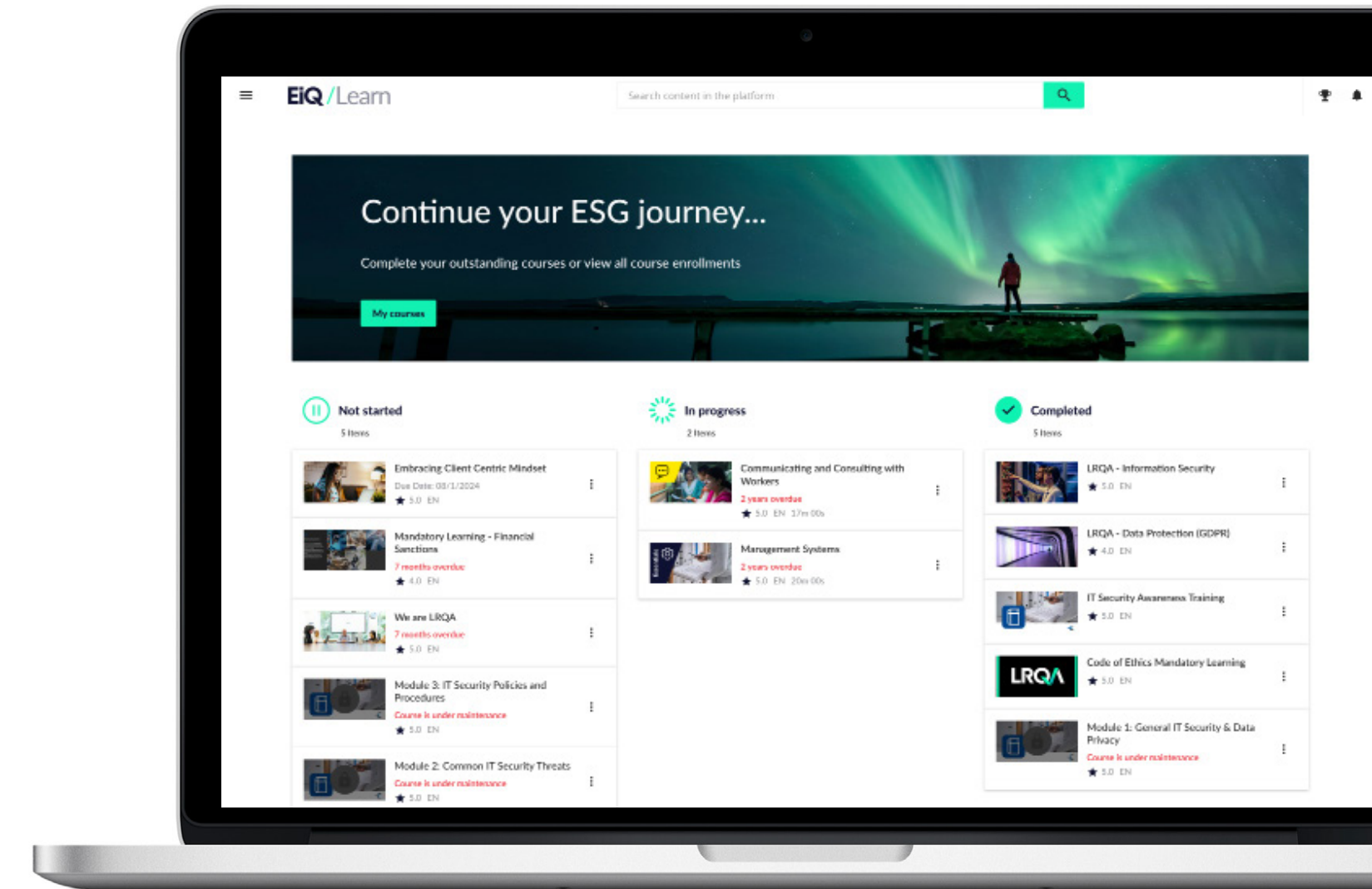
- 15개 사용자 인터페이스 언어
- 중국 포함 전 세계적으로 학습 가능
- EiQ Learn Connect 뉴스레터
- 지속적인 고객 및 사용자 지원

관리 및 보고 기능

- 파워 유저 및 학습 계정
- 관리 및 보고 기능
- 이메일 알림
- 자체 등록
- 사용 사업장
- 사용자 프로필 항목
- 학습 대상별 학습 프로그램 및 학습 주제 필터

퀴즈 및 조사

- 학습 퀴즈(피드백 포함)
- 학습 계획을 위한 사전/사후 평가
- 사용자 피드백 조사
- 맞춤형 조사

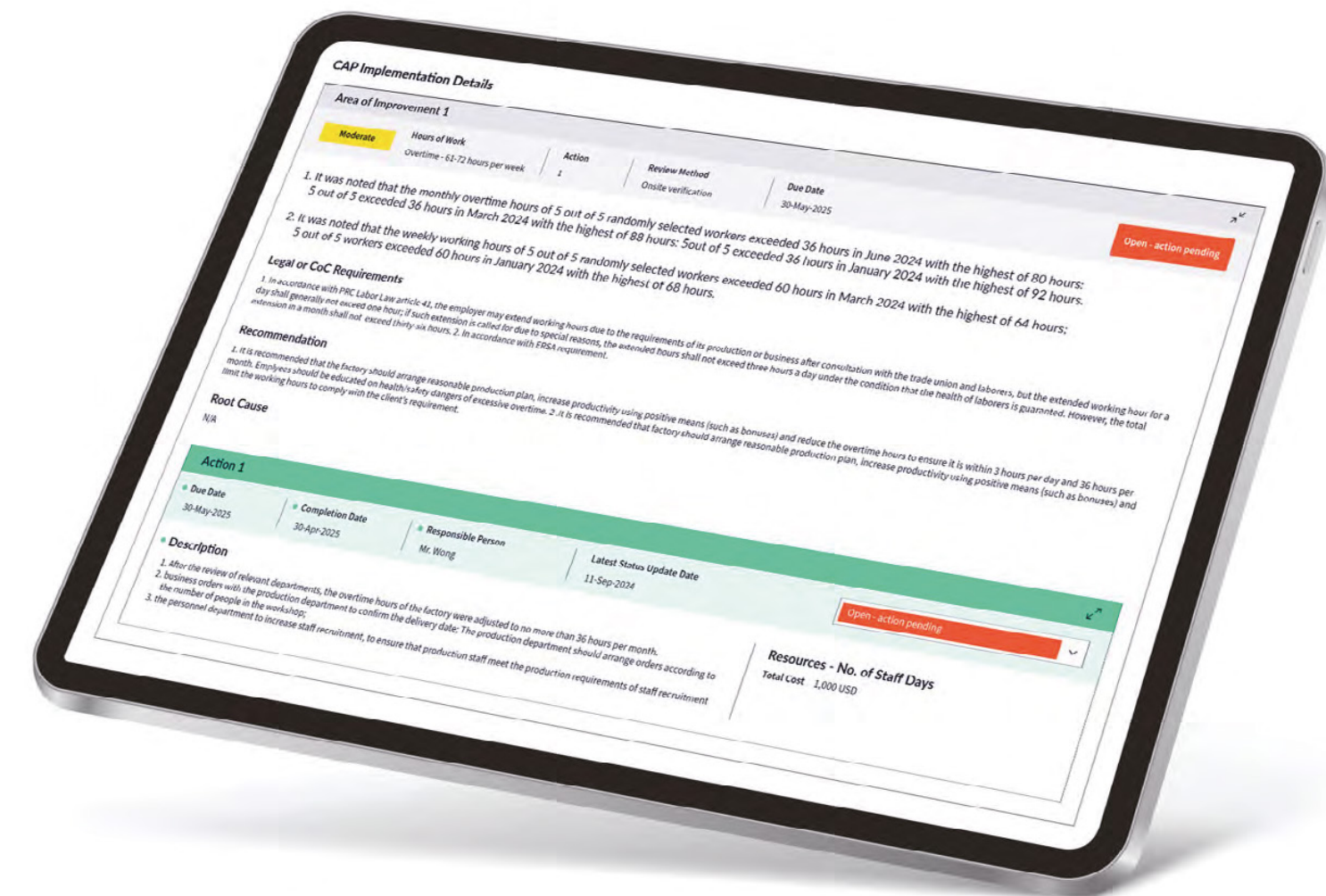


시정 조치 계획(CAP)

CAP은 평가 과정에서 발견된 부적합 사항, 문제 또는 결함에 대응하여 시정 조치를 개발, 실행, 추적 및 완료하는 과정입니다.

LRQA는 평가 중에 식별된 부적합 사항을 해결할 수 있도록 사업장의 CAP 수립을 지원합니다.

EIQ를 활용하는 기업의 경우, 특정 사업장에서 CAP을 시행 중인지 확인하고 사업장 계획의 진행 상태를 검토함으로써 지속적인 모니터링과 사업장 개선을 촉진할 수 있습니다.



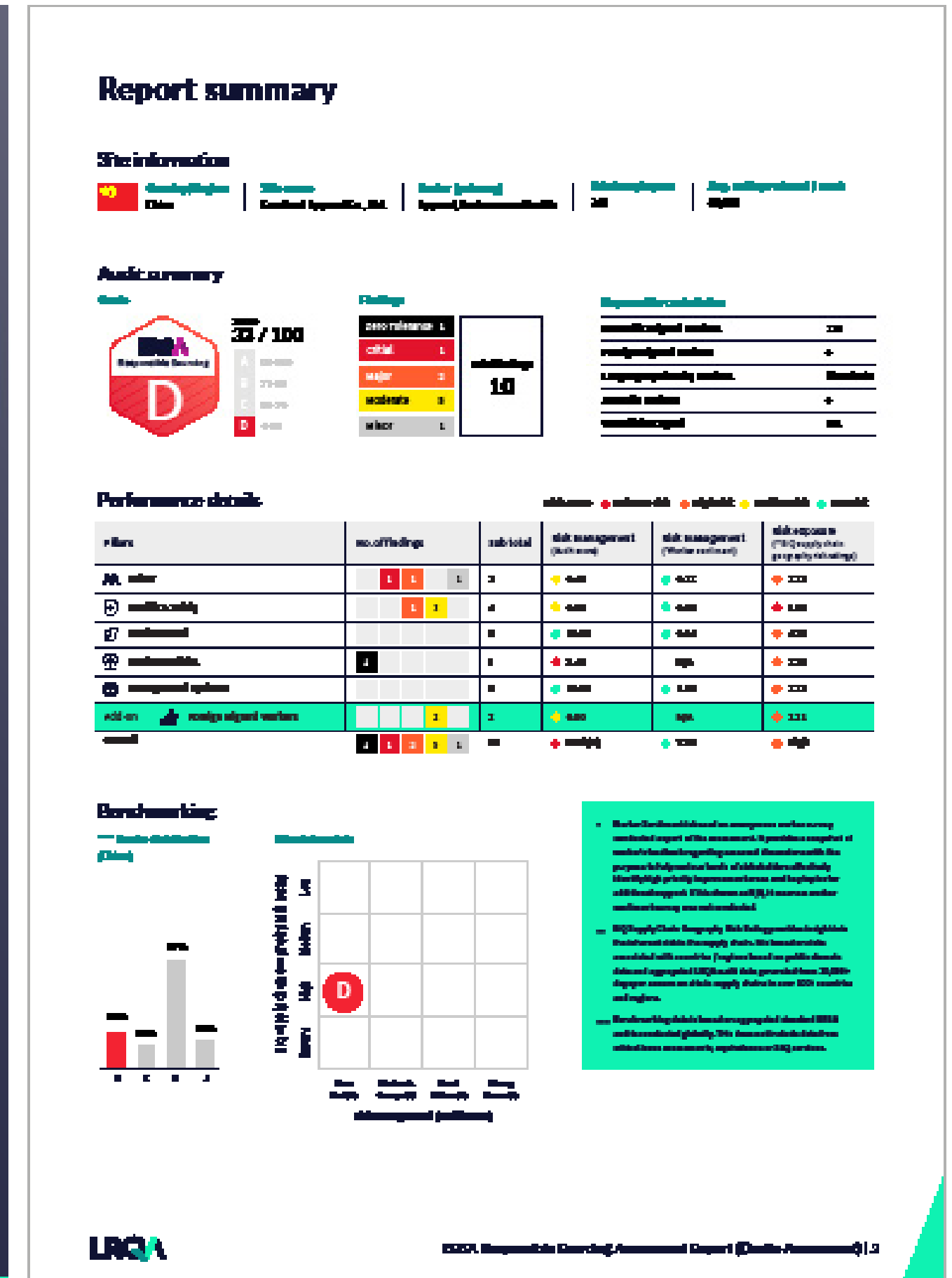
ERSA 평가 기준

ERSA는 사업장 성과를 평가하고 보완 데이터를 통합하여 사업장의 리스크와 성과를 더욱 세부적으로 파악할 수 있도록 도와주는 LRQA의 심사 기준으로, 관련 국제 표준에 맞춰져 있으며 EiQ에서 통합 보고 또한 가능합니다.

ERSA 평가 체크리스트는 300여 개의 평가 항목으로 구성되어 있으며, 사업장은 A부터 D까지 등급이 매겨집니다. 이때, A는 최고 성과 등급을 의미하고, D는 사업장에서 중요한 위반 사항이 발견된 경우입니다.

ERSA는 투자자와 기업이 리스크 수준을 기준으로 협력사를 평가하고 벤치마킹할 수 있도록 하며, 적극적인 리스크 모니터링과 공급망 개선을 촉진합니다.

ERSA는 또는 근로자 감정 데이터를 반영하고 심사 결과 데이터와 EiQ 리스크 노출 데이터를 통합하여, 리스크에 대한 포괄적인 평가를 제시하는 것이 특징입니다. 사회적 심사는 공급망 ESG 리스크의 예방 및 개선을 지원합니다.



실제 부정적인 영향을 개선하거나 개선 중인 경우



기업 의무

회사가 단독으로 또는 공동으로 실제 부정적인 영향을 미친 경우, CSDDD는 기업에게 시정 조치를 제공할 것을 요구합니다. 만약 그 영향이 비즈니스 파트너에 의해 발생한 경우, 기업은 자발적인 시정 조치를 제시할 수 있으며, 비즈니스 파트너가 시정 조치를 제공하도록 회사가 지닌 영향력을 행사할 수 있습니다.

LRQA의 고객 지원

LRQA 어드바이저리 서비스 지원

- 역량 개발
- 조사 및 근본 원인 분석
- 근로자 고충처리 창구 마련
- 공장의 현장 개선/변경 지원

EiQ 솔루션

- 시정 조치 계획(CAP)
- 세분화 모듈

리스크 개선을 지원하는 근로자 고충처리 메커니즘

LRQA가 운영하는 고충처리 메커니즘은 10여 개 지역에서 운영 중이며, 최소 200만 명의 근로자를 대상으로 불만을 해소할 수 있는 창구 역할을 하고 있습니다. 더불어, 불만 해소를 위한 당사 시정 프로토콜은 업계의 모범 사례를 기반으로 하며, UN 기업과 인권 지침 원칙(UNGPs)의 기준과도 일치합니다. 당사는 활동 국가에서 현지 기반의 신뢰할 수 있는 NATO 표준화 사무소(NSO)와 협력하여 수혜자 및 공급망 파트너 사이에서 고충처리에 대한 인식과 신뢰를 높이고 있습니다.

LRQA의 접근 방식과 신뢰할 수 있는 고충처리 방식은 복잡한 불만 사항을 해결하는 데 도움이 되며, 당사는 근로자가 제기한 문제에 대한 효과적인 해결책이 제공되었는지 확인하기 위해 관련 이해 관계자와 후속 조치까지 수행합니다.

LRQA 고충처리 메커니즘은 다음을 제공합니다.

- 무료 전화, 소셜 미디어, SMS, 인스턴트 메시징, 웹페이지, 애플리케이션 등을 포함한 다중 소통 채널 지원. 인터넷, 데이터, 스마트폰이 없거나 앱을 신뢰하지 않는 근로자도 접근 가능
- 근로자가 신뢰하는 실시간 상담사(상담 가능 언어 최소 15가지)를 통한 정보 수집 및 문제 해결 지원
- 각 사업장의 고충 데이터를 실시간으로 추적, 모니터링, 보고하는 디지털 신고 관리 플랫폼 제공
- 근로자의 고충처리 메커니즘에 대한 인식과 신뢰를 개선하고 도입을 장려하기 위한 현장 교육 시, 전면적인 지원 제공
- 강제 노동, 아동 노동, 이주 노동자 권리 위반, 차별, 기타 지속 가능성 문제 등 복잡한 고위험 문제의 시정을 위한 전문가 지원

고충처리 지원에는 다음이 포함됩니다.

	강제 노동 조사
	엔드-투-엔드 책임감 있는 채용 정책
	취업 수수료 조사 및 구제 프로그램
	협력사 교육 및 시정 조치 계획(CAP)
	심사 및 근로자 설문조사

LRQA는 전 세계적으로 15,000여 명의 근로자를 대상으로 최소 3,900만 달러에 달하는 채용 수수료 환급을 지원하였습니다.

EiQ 세분화 모듈: 개선 노력을 위한 프로그램 설계 예시

EiQ - 근로자 고충처리 채널을 사용하여 협력사의 시정 조치 노력과 개선 노력의 결과 및 경과를 모니터링합니다.

		SAQ 또는 심사		해결안				
항목	어슈어런스 톨	결과	조치	자체관리 CAP	CAP 지원	디지털 학습	협력사 참여	고충처리 메커니즘
우선	자체 전사 평가	A	격년 심사	☑		☑		☑
		B	연간 심사		☑	☑		☑
		C	후속 심사		☑	☑		☑
		D	사업 중단 가능성 및 재심사			☑	☑	
보통	주요 현안 평가	A B C	격년 / 연간 CIA 심사		☑	☑		
		D	사업 중단 가능성 및 재심사			☑	☑	
전문	전문 심사 + EQ / SAQ	A B C	연간 EQ + SAQ		☑			☑
		D	CIA 또는 전사 평가				☑	☑
최소	EQ / SAQ	A B C	연간 EQ + SAQ		☑			
		D	CIA 또는 전사 평가				☑	

유의미한 이해 관계자 참여 유도



기업 의무

기업은 기업 활동으로 인해 권익에 영향을 받을 수 있는 임직원, 노동자 대표, 시민 사회, 기타 이해 관계자 등의 참여를 유도해야 합니다. 이해 관계자와의 소통과 협의는 다음과 같은 실사 과정의 단계에서 이루어져야 합니다.

- a. 부정적인 영향을 식별, 평가하고 우선순위를 정할 때
- b. 예방 및 시정 조치 계획을 수립하고, 비즈니스 관계를 종료하거나 중단할지 결정할 때
- c. 부정적인 영향을 해결하기 위한 적절한 조치를 채택할 때
- d. 모니터링을 위해 적절하게 정성적 및 정량적 지표를 개발할 때

LRQA의 고객 지원

LRQA 어드바이저리 서비스 지원

- 역량 개발
- 이해 관계자 식별 및 매핑
- 모든 관련 조치에 대한 이해 관계자 참여 계획 수립
- 내외부 이해 관계자 참여
- 근로자 감정 조사 / 근로자 참여



이해 관계자 참여를 지원하는 근로자 조사

근로자의 피드백은 기업이 성과를 높이고 관련 리스크를 완화할 수 있도록 귀중한 인사이트를 직접적으로 제공합니다. LRQA의 심층 조사 툴은 근로자 참여와 복지를 평가하도록 설계되어 있으며, 근로자의 경험에 대한 깊은 인사이트를 제공합니다. 해당 툴은 또한 근로자가 직장 내 개선이 필요한 부분을 제시할 수 있도록 지원하는 독립적인 메커니즘 역할을 합니다.

LRQA가 설계한 심층 조사



근로자 감정 조사
(대부분의 조사는 ERSA 심사에 반영 가능)



노동 리스크 조사
(ILO 강제노동 지표 11개 항목을 기반으로 설계)



고충처리 메커니즘
(UNGP GM 효과성 기준 8개 항목을 기반으로 설계)



주요 현안 조사
(ERSA의 10가지 중요 부적합 범주를 기반으로 설계)

조사에 포함된 5가지 주요 주제



노동



보건 및 안전



환경



기업 윤리



경영시스템

근로자 조사는 다음을 촉진합니다.

투명성 및 컴플라이언스

귀중한 피드백을 수집하여 규정, 윤리적 기준 및 법적 요구 사항을 준수하도록 보장하는 강력한 도구 역할을 하며, 조직 내에서 투명성, 신뢰, 의견 합치를 촉진합니다.

확대 가능한 사업장 관련 인사이트

대규모 데이터 수집을 가능케 하여 팀 간의 트렌드와 문제를 식별하고 전략적 의사결정을 지원할 뿐만 아니라, 조직의 효과성을 높이기 위한 맞춤 전략을 촉진합니다.

생산성 및 안정성

성과 요인을 식별하고 문제를 사전에 해결하며 이직률을 줄이고 직원 만족도와 참여를 높이는 안정적인 작업 환경을 조성함으로써 생산성을 최적화합니다.

실사 체크리스트:
기업 지속가능성 실사지침(CSDDD)

소통 메커니즘과 고충처리 절차 수립



기업 의무

기업은 피해자를 비롯해 노동 조합, 시민 사회 단체가 부정적인 영향에 대해 불만을 제기할 수 있도록 해야 하며, 회사의 영향을 직접적으로 받지 않은 사람들도 자사 활동으로 인한 영향을 알릴 수 있는 소통 메커니즘 또한 마련해야 합니다. 아울러, 기업은 모두가 손쉽게 활용할 수 있고 신뢰도와 투명성이 보장된 고충처리 절차를 제공해야 합니다. 해당 의무는 협력적인 고충처리 절차를 활용할 때 충족될 수 있습니다.

LRQA의 고객 지원

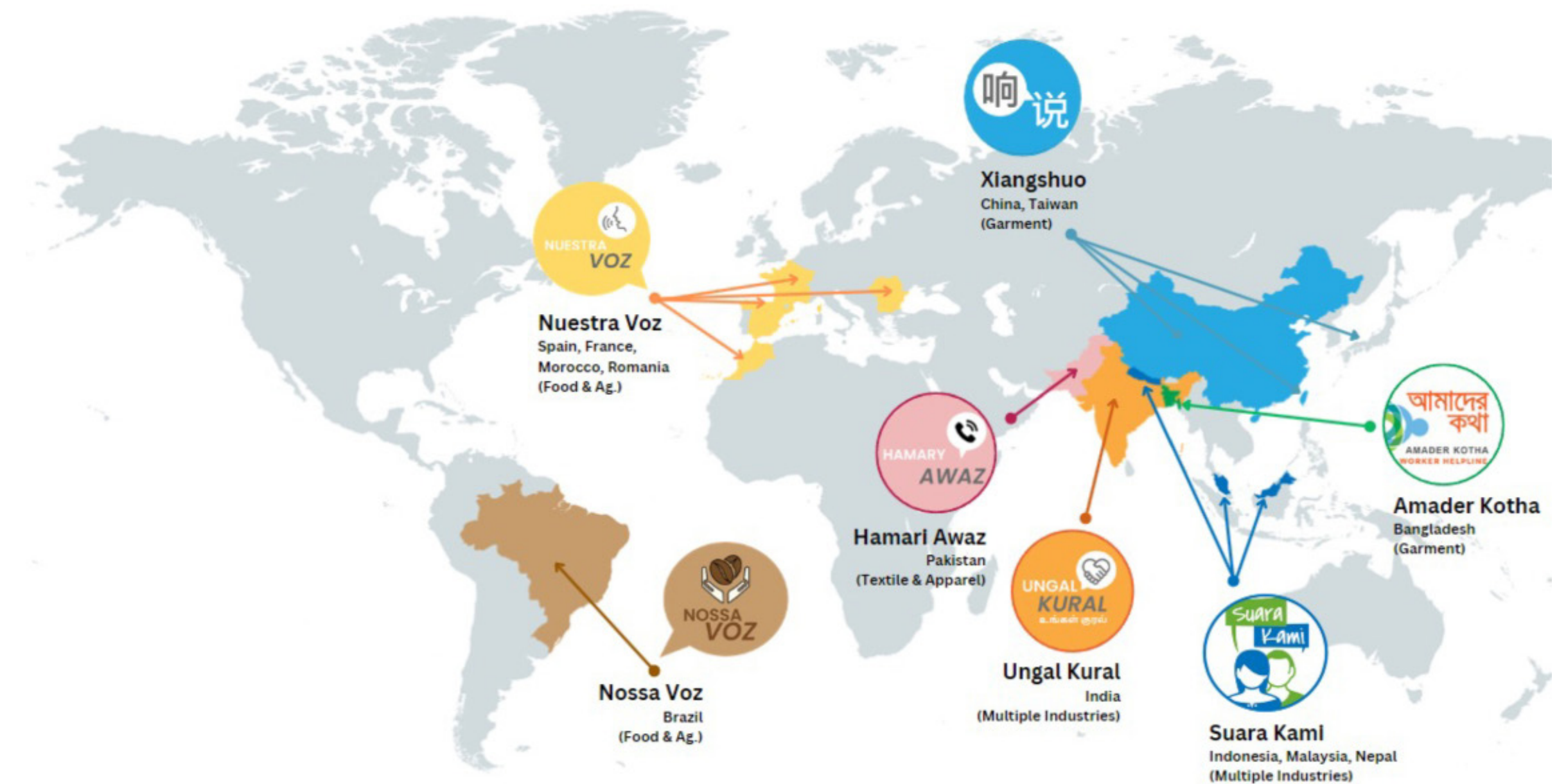
LRQA 어드바이저리 서비스 지원

- LRQA 고충처리 상담 전화 및 메커니즘
- 고충처리 절차, 프로토콜 및 표준 운영 절차(SOP)를 평가, 벤치마킹 및/또는 수립
- 고충처리 메커니즘을 관리하고 사례를 조사하는 방법에 대한 교육 실시

LRQA의 고충처리 채널은 최소 10개 소싱 지역에서 운영되고 있으며, 수백만 명에 달하는 근로자에게 도움을 주고 있습니다.

LRQA는 전 세계적으로 가장 성공적인 산업 근로자 전화 상담 서비스 및 고충처리 메커니즘을 운영하고 있습니다.

1,800여 개 협력사 | 3,000여 회 월간 통화 상담 | 39개 가입 브랜드



당사는 다음 분야에서 근로자 중심의 고충처리 메커니즘을 운영 중입니다:
10여 개 지역, 대상 근로자 200만여 명.

실사 체크리스트:
기업 지속가능성 실사지침(CSDDD)

실사 정책 및 조치의 효과 모니터링



기업 의무

기업은 최소 1년에 한 번 자사 운영 및 조치와 자회사 네트워크/공급망의 운영 및 조치에 대한 평가를 실시하여 HREDD 프로세스의 구현 상황을 평가하고 그 적절성과 효과성 또한 모니터링해야 합니다.

LRQA의 고객 지원

LRQA 어드바이저리 서비스 지원

- KPI 설정 및 추적
- 프로세스 검토

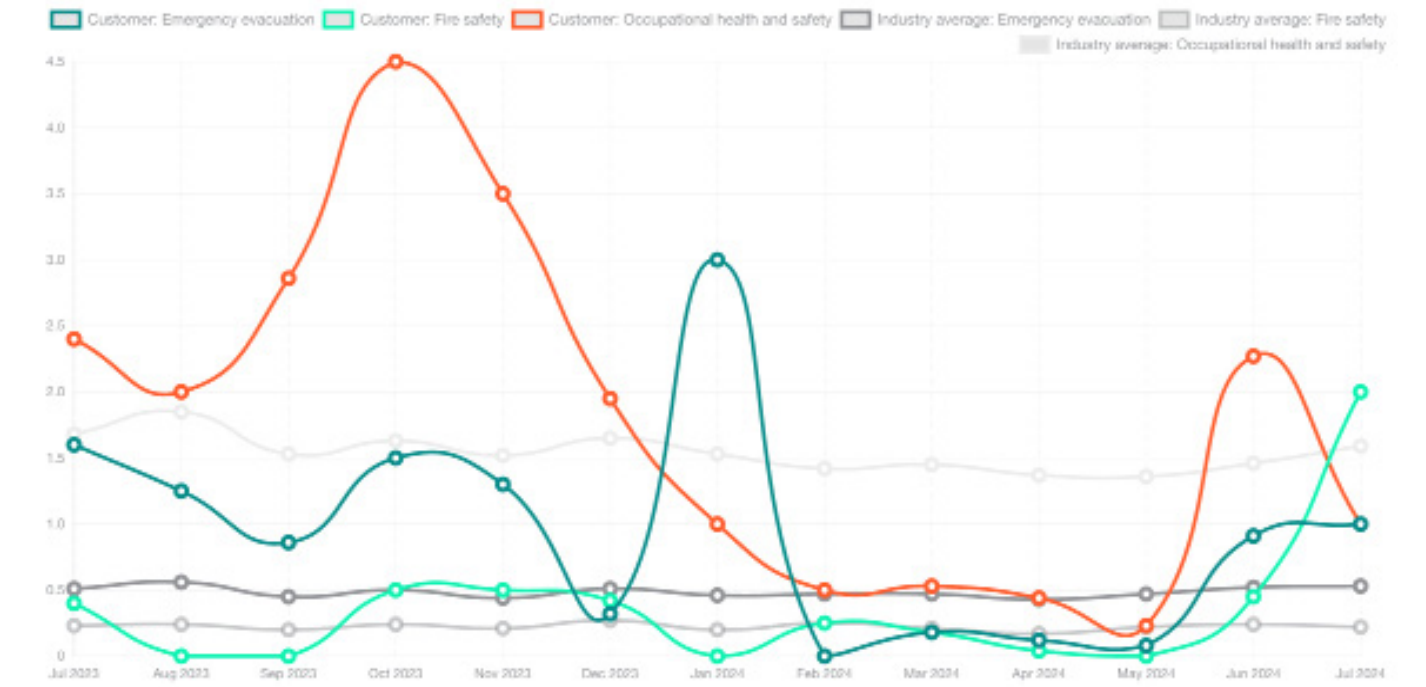
EiQ 솔루션

- 공급망 모니터링
- 세분화 모듈
- 프로그램 벤치마킹

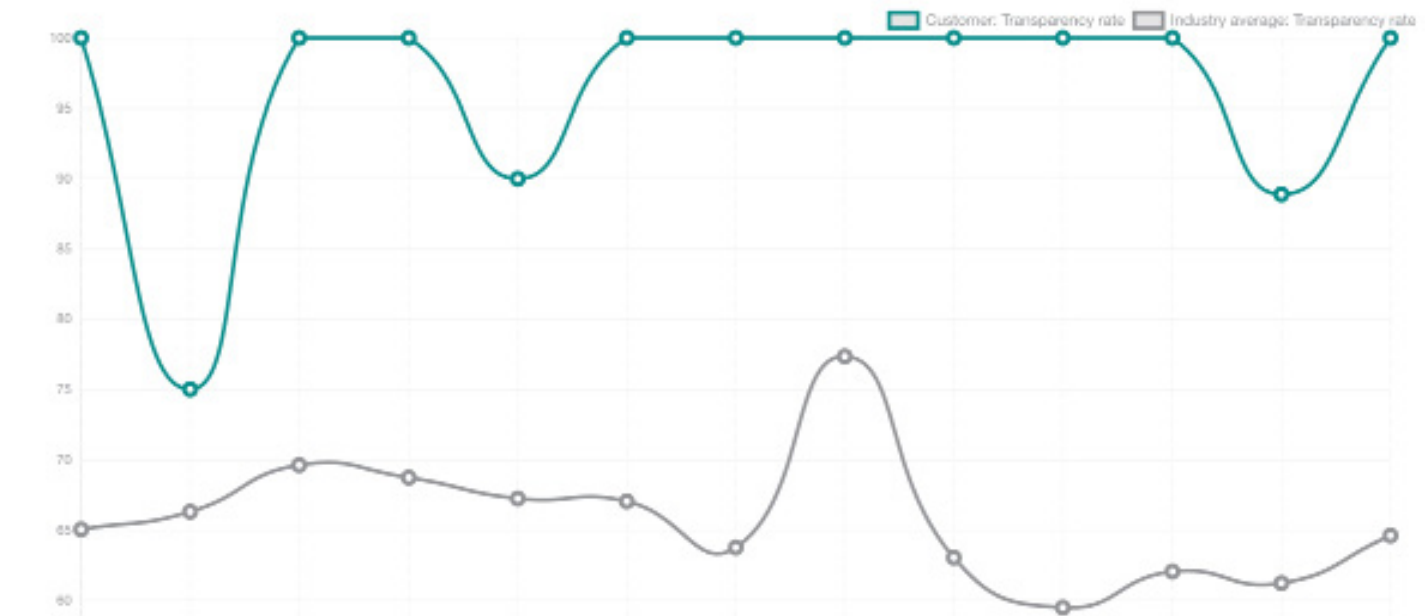
EiQ는 고객이 업계 및 국가 평균을 바탕으로 벤치마킹할 때, 다음과 같은 내용을 확인할 수 있도록 지원합니다.

- 평가 시 자주 관찰되는 위반 사항
- 주요 정량적 지표에는 다음이 포함됩니다.
 - 투명성 지수
 - 평균 월 실수령 임금
 - 임금이 올바르게 지급된 근로자의 평균 비율
 - 평균 / 최고 주간 근무 시간
 - 평균 연속 근무 일수
- 전년대비 트렌드

평가 시 자주 관찰되는 위반 사항

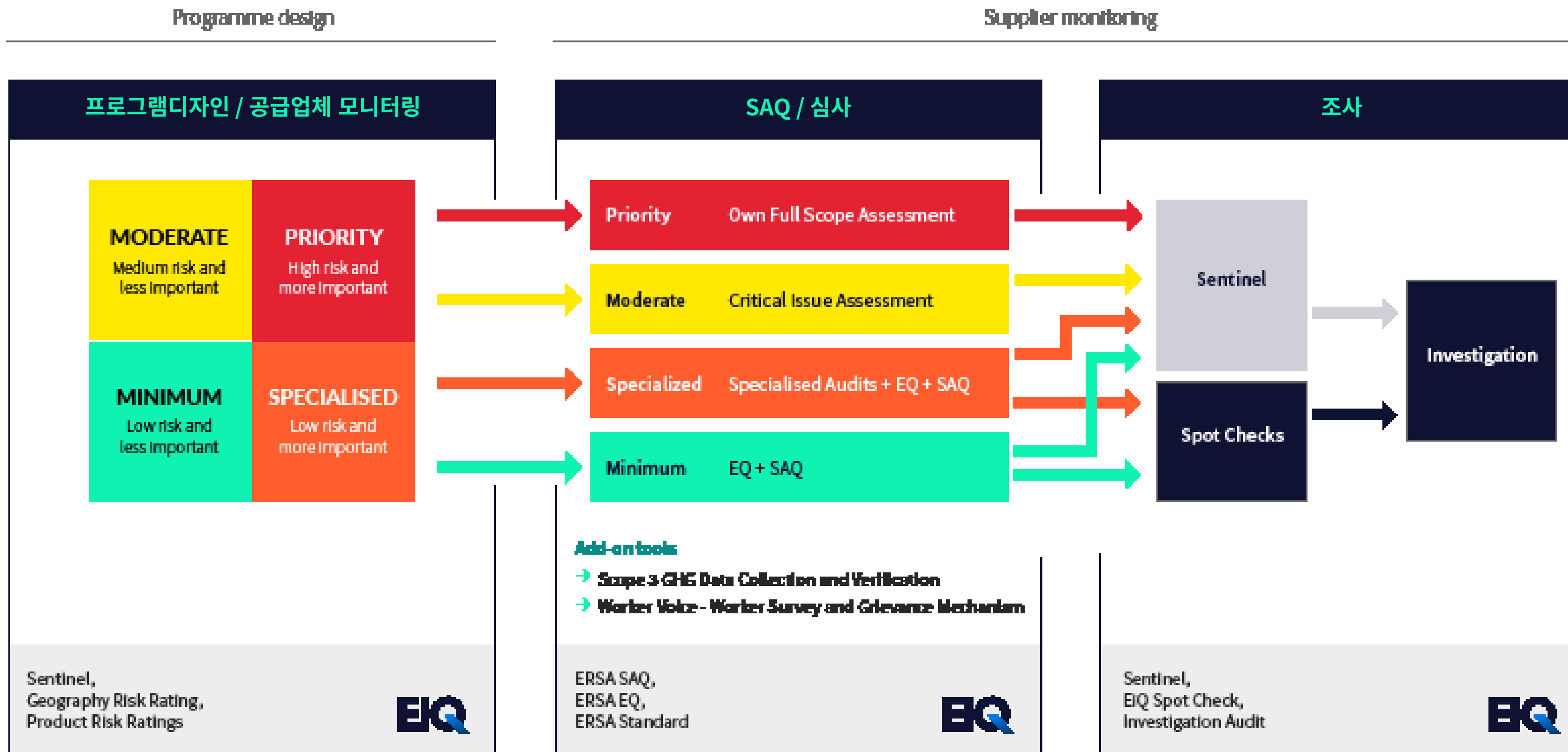


투명성 지수



세분화 워크플로우: 협력사 모니터링 지원

세분화를 통해 협력사 성과, 리스크 데이터, 시정 조치 현황을 지속적으로 모니터링할 수 있습니다.



기후 변화 대응 계획의 채택



기업 의무

기업은 파리 협정 목표와 일치하는 기후 전환 계획을 채택해야 하며, 이는 CSRD에 명시된 의무와도 부합해야 합니다.

LRQA의 고객 지원

LRQA 어드바이저리 서비스 지원

- 역량 개발
- 기후 전환 계획 수립
- 탄소 회계 체계 도입

당사 어드바이저리 서비스는 기업이 기후 전환 계획을 수립할 수 있게 지원하며, 기후 목표 설정 및 목표 달성 방안 마련까지 도와줍니다.

EiQ는 기업이 공장 단위로 온실가스(GHG) 배출 데이터를 수집할 수 있습니다.

당사 솔루션은 글로벌 공급망에서 사용되는 거의 모든 연료를 포함해 23가지 주요 에너지 유형을 반영합니다.

세부 카테고리에서는 석탄, 바이오디젤 및 휘발유 소비가 세밀하게 구분되며, 정밀한 에너지 프로파일링을 위해 무연탄, 석탄 및 에탄올 휘발유와 같은 옵션까지 제공합니다.

구매향	전력	구매한 전력(온그리드)		구매한 재생에너지(오프그리드)	
	구매한 기타 에너지	증기 (구매)	난방 (구매)	냉수(구매)	지열(구매)
현장 연소 에너지	고체 연료	석탄	바이오매스 목재	바이오매스 일반	
	액체 연료	경유	휘발유	연료유	프로판
		LPG	LNG	바이오디젤	
	기체 연료	천연가스	바이오가스		
현장 생산 재생 에너지	태양광	풍력	태양열	초소형 수력	수력

인권과 환경 실사 정보 공시



기업 의무

기업은 CSDDD에 따른 의무를 공개적인 방법으로 소통해야 합니다.

**비고: CSRD에 따라 보고하는 기업은 새로운 보고 양식을 마련해야 합니다.*

LRQA의 고객 지원

LRQA 어드바이저리 서비스 지원

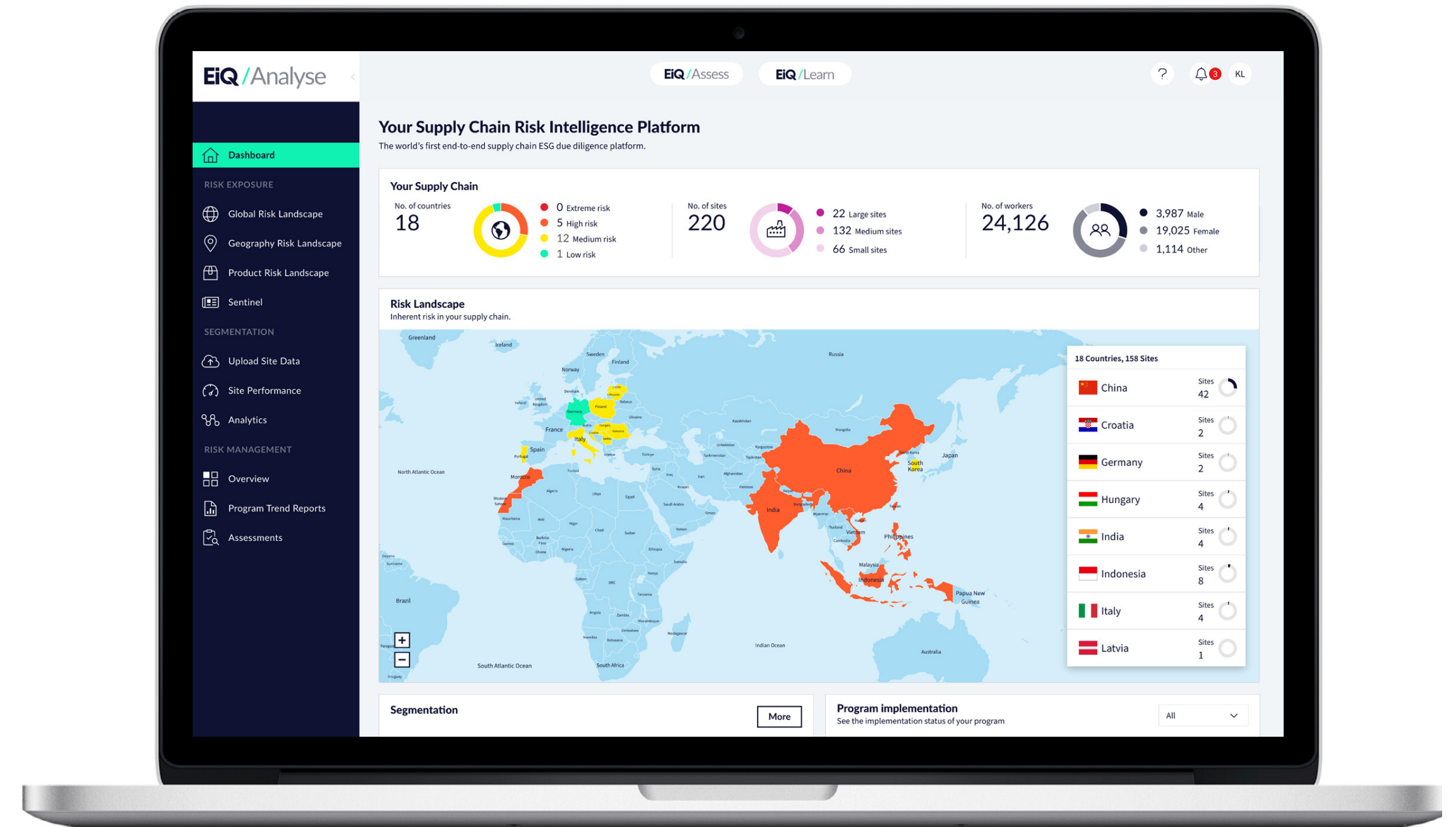
- 이중 중요성 평가
- 데이터 수집 계획 수립
- CSRD에 따른 경과 보고
- 보고서 발간까지 승인 및 심사 프로세스를 통한 지원

EiQ 솔루션

- 프로그램 벤치마킹
- 협력사 점수 카드
- 센티넬 보고서

당사 플랫폼은 다음을 통해 ESG 보고 및 벤치마킹 절차를 최적화합니다.

- 중앙 집중식 데이터 통합으로 고립된 소스를 하나의 통합 시스템으로 통합합니다.
- 보고 요구 사항에 맞게 조정된 주요 지표를 시각 자료로 만들어 거의 실시간 단위로 제공하며,
- 연간 20,000여 건의 현장 심사를 통해 얻은 정보를 집적한 데이터베이스를 활용해 강력한 벤치마킹 기능을 제공합니다.



EiQ 란



EiQ는 선도적인 공급망 실사 소프트웨어로, 환경, 사회, 그리고 거버넌스(ESG) 리스크 관리 및 완화 프로세스의 전 단계를 지원합니다.

해당 플랫폼은 기업이 자신 있게 사업을 운영할 수 있도록 도와주며, 글로벌 공급망에서 중요한 인권 리스크와 환경 리스크를 식별하고 해결하기 위한 솔루션을 제공합니다. EiQ는 개별 협력사 리스크 분석에서부터 소싱 국가 및 상품에 대한 ESG 리스크 점수 평가에 이르기까지 엔드-투-엔드 실사를 지원합니다.

EiQ를 통해 기업은 심층적인 리스크 분석, 벤치마킹 및 보고 기능, 부정적인 언론보도 내용 알림 및 세분화 솔루션을 활용해 공급망의 상태를 지속적으로 모니터링할 수 있습니다. EiQ는 또한 LRQA 전문가를 통해 기업이 실사 규정을 준수하고 공급망의 무결성을 유지할 수 있도록 돕습니다.

[EiQ 플랫폼 무료 데모를 신청해보세요!](#) →

75,00만여 개 심사 데이터 포인트

심사 데이터

지난 10여 년 간 연간 심사 25,000회 이상 실시, 심사 1건당 데이터 포인트 300여 개 확보

근로자 의견

매월 6,000여 건의 고충처리 건 접수, 연간 3,000여 건의 근로자 조사 실시

e러닝 데이터

최소 백만 강좌 수료

500,000여 개 지표 값 활용

분석 데이터

50여 개 공급망 지수 | 200여 개 지역
핵심 부문 20여 개 | 400여 개 제품 및 서비스, 미디어 매체 20만여 곳을 조사해 불리한 매체 식별

250,000여 개 조사 대상

기업 점수 카드

500여 개의 다국적 기업

협력사 점수 카드

1.5만여 개 협력사 정보

사업장 점수 카드

5만여 개의 개별 공장 및 농장 정보



LRQA 소개:

LRQA는 선도적인 글로벌 어슈어런스 파트너로서, 지난 수십 년 간 평가, 어드바이저리, 검사 및 사이버 보안 서비스 분야에서 쌓은 전문 지식과 데이터 기반의 인사이트를 활용해 새로운 리스크 시대를 맞이하는 고객을 지원합니다.

현재 당사는 각종 수상 경력에 빛나는 컴플라이언스, 공급망, 사이버 보안, ESG 분야 전문가 등 6,000여 명의 임직원과 함께 160여 개국, 약 61,000여 곳의 고객사를 대상으로 리스크 예측, 완화 및 관리 서비스를 제공 중이며, 회사 임직원, 고객, 지역 사회 및 환경을 위한 더 나은 미래를 만들기 위해 항상 최선을 다하고 있습니다.

Get in touch

더 자세한 정보는 홈페이지(www.lrqa.com/ko-kr) 또는 이메일(korea-marketing@lrqa.com) 문의 전화는 (+82 2 736 6231) 통해 확인하실 수 있습니다.



LRQA
서울시 중구소월로 2길 30
T타워 2층

LRQA는 제공된 모든 정보가 정확하고 최신 정보인지 확인하기 위해 최선을 다 하고 있습니다. LRQA는 제공된 정보의 오류, 또는 변경에 대한 그 어떤 책임도 지지 않습니다.

