

ISO 19443 in azione

Risposte alle vostre domande

LRQA

Qualità e sicurezza migliorate nella supply chain nucleare

ISO 19443 è la norma, riconosciuta a livello internazionale, che stabilisce i requisiti del sistema di gestione della qualità per le aziende che forniscono prodotti e servizi importanti per la sicurezza nucleare (ITNS). Basata sulla norma ISO 9001, incorpora tuttavia criteri aggiuntivi sviluppati su misura per le esigenze particolari del settore nucleare, tra cui gestione del rischio, tracciabilità, conformità normativa e miglioramento continuo.

Progettata per supportare le esigenze in continua evoluzione della supply chain nucleare, la norma ISO 19443 aiuta le aziende a rafforzare l'assurance della qualità, a migliorare l'efficienza

operativa e a dimostrare il proprio impegno verso la sicurezza e l'affidabilità. La certificazione ISO 19443 aumenta la fiducia degli stakeholder e garantisce l'allineamento alle best practice del settore, ai requisiti a livello normativo e ai più elevati standard di sicurezza nucleare.

Questo documento si basa sulle informazioni condivise durante un live webinar con gli esperti di LRQA e il nostro cliente, KSB SAS, in cui sono state affrontate questioni quali l'applicazione pratica della norma ISO 19443, i suoi vantaggi e il suo ruolo nella promozione della qualità e della sicurezza lungo tutta la supply chain nucleare.



Simon Emeny

Global Expert, Nuclear | LRQA



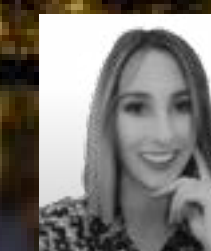
Philippe Defiolle

ISO 19443 Lead Assessor and Field Manager | LRQA France



Leslie Labrousse

IMSM and Nuclear Safety Officer | KSB SAS France



Ambre Meurat

IMS Project Manager | KSB SAS France



Domande generali su ISO 19443

D | Sotto quali aspetti la norma ISO 19443 differisce dalla norma ISO 9001?

R | La norma ISO 19443 si basa sulla norma ISO 9001, ma include requisiti aggiuntivi per le aziende i cui prodotti e servizi sono classificati come “importanti per la sicurezza nucleare” (ITNS).

D | La norma ISO 19443 è stata mappata ad altre norme del settore nucleare come IAEA, EURATOM o ICRP?

R | Non esiste una mappatura ufficiale pubblicata, ma diversi gruppi hanno sviluppato tabelle di confronto.

D | Che cosa significa IPSN?

R | IPSN è l’acronimo francese di ITNS (Important to Nuclear Safety, ovvero “Importante per la sicurezza nucleare”).

D | La norma ISO 19443 è un requisito per EDF in Francia?

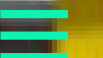
R | Sì, EDF indica la norma ISO 19443 come requisito.

D | La norma ISO 19443 andrà a sostituire gradualmente la certificazione NQA-1?

R | No, la certificazione NQA-1 è un programma di assurance della qualità ASME che può essere comunque applicabile, a seconda delle esigenze del mercato e del cliente. La norma ISO 19443 fornisce un sistema di gestione orientato ai processi, mentre NQA-1 offre una guida operativa specifica.

D | In che modo la norma ISO 19443 è correlata alla certificazione ASME NQA-1?

R | Sebbene entrambe si concentrino sull’assurance della qualità nel settore nucleare, la certificazione NQA-1 fornisce esempi concreti di procedure operative, mentre la norma ISO 19443 è più orientata ai processi.

**D**

La norma ISO 19443 è obbligatoria a livello globale per la gestione della supply chain nucleare?

R

La norma ISO 19443 è una norma internazionale applicabile in tutto il mondo e può essere integrata con requisiti locali e specifici del cliente.

D

La norma ISO 19443 è applicabile solo ai nuovi progetti nucleari?

R

No, è rilevante per l'intero ciclo di vita nel settore nucleare, dalla costruzione alle operazioni fino allo smantellamento.





Certificazione e implementazione

D Quanto tempo ci vuole per ottenere la certificazione ISO 19443?

R In media ci vogliono circa 12 mesi, supponendo che sia presente un team dedicato.

D Quali sono i passaggi chiave per implementare la norma ISO 19443?

R I passaggi chiave includono la definizione di un approccio graduato, l'esecuzione di audit interni, la valutazione dei processi, la gestione dei fornitori, la formazione del personale e l'aggiornamento della documentazione.

D Quali sono le principali considerazioni relative ai costi legati alla certificazione ISO 19443?

R Il costo dipende dalle dimensioni, dalla complessità e dal numero di sedi dell'azienda nonché dal livello di maturità del processo all'interno della stessa. LRQA può fornire un preventivo basato su questi fattori.

D La certificazione richiede personale aggiuntivo per QA/QC?

R Potrebbe essere necessario un ruolo a tempo pieno per implementare e mantenere la norma, ma i team che si occupano della qualità delle operazioni generalmente rimangono invariati.

D È necessario un numero minimo di ore di formazione per diventare lead auditor per ISO 19443?

R Ogni organismo di certificazione dispone di propri criteri rispetto all'acquisizione delle competenze. In genere, gli auditor devono essere possedere le qualifiche necessarie sulle tecniche di audit, ricevere una formazione sulla norma ISO 19443 e dar prova di capacità nell'applicazione pratica della stessa.

D È probabile che la certificazione ISO 19443 diventi obbligatoria?

R La norma ISO 19443 non è obbligatoria, ma la sua adozione è di interesse per molti progetti, operatori e fornitori della supply chain nucleare.



Gestione dei fornitori e della supply chain

D

Cosa succede se un fornitore non ha la certificazione ISO 19443?

La certificazione non è sempre richiesta per tutti i fornitori. Tuttavia, se un fornitore non dispone della certificazione obbligatoria ai sensi del sistema di gestione di un'organizzazione, deve essere condotto un audit interno in linea con la norma, seguito da un piano d'azione per risolvere eventuali gap identificati.

R**D**

In che modo la norma ISO 19443 influisce sulla selezione dei fornitori?

La norma rafforza il monitoraggio dei fornitori, il controllo qualità e le misure di compliance, rendendo i fornitori certificati preferibili per i progetti nucleari.

R**D**

Se siamo un'azienda senza responsabilità di progettazione (che lavora sulla base delle specifiche del cliente), dobbiamo identificare i criteri ITNS o questi vengono forniti dal cliente?

Secondo le best practice, la classificazione ITNS dovrebbe essere fornita dal cliente e l'azienda deve quindi valutare e convalidare il requisito.

R**D**

In che modo il possesso della certificazione ISO 19443 rende un fornitore preferibile a quelli che dispongono di altre certificazioni standard?

La norma ISO 19443 include criteri aggiuntivi a quelli della norma ISO 9001. Alcune aziende accettano la certificazione ISO 19443 al posto degli audit interni dei fornitori.

R



Sicurezza nucleare e gestione del rischio

D Quali tipi di KPI relativi alla sicurezza nucleare sono implementati secondo la norma ISO 19443?

R I KPI comuni includono i reclami dei clienti, la percentuale di personale formato in modo efficace e l'identificazione di articoli contraffatti, fraudolenti e sospetti (CFSI) nei processi.

D Come viene valutata la cultura della sicurezza nucleare all'interno di un'azienda?

R Viene valutata attraverso audit interni, questionari sulla formazione del personale e flash audit, rivolti, in particolare, agli addetti coinvolti in attività sensibili per la sicurezza.

D Qual è stato il principale vantaggio concreto della certificazione ISO 19443 per KSB?

R I vantaggi chiave includono la comprensione e l'applicazione dell'approccio graduato, il rafforzamento del monitoraggio dei fornitori e il miglioramento della cultura della sicurezza nucleare.

D Come viene implementato l'approccio graduato?

R L'approccio prevede la definizione e l'applicazione di requisiti basati sul rischio in processi chiave quali progettazione, qualifiche dei fornitori, procurement, formazione del personale e documentazione.

D Quali sono i vantaggi chiave della norma ISO 19443 per un'azienda?

R I vantaggi includono una migliore supervisione dei fornitori, una cultura della sicurezza nucleare rafforzata, una migliore gestione del rischio e un migliore controllo dei processi.



Rifiuti nucleari e riutilizzo delle attrezzature

D | **In che modo la certificazione ISO 19443 affronta la qualità della gestione e dello smaltimento dei rifiuti nucleari?**

R | La norma fornisce un quadro di riferimento per un approccio globale alla qualità, ma la competenza tecnica e gli standard specifici del prodotto svolgono anch'essi un ruolo fondamentale.

D | **La norma ISO 19443 copre il riutilizzo e il riciclaggio dei componenti nucleari?**

R | La qualità delle attrezzature riutilizzate è determinata dagli accordi con i clienti e deve essere allineata ai requisiti ITNS (Importante per la sicurezza nucleare).





Considerazioni normative e di mercato

D

Le autorità di regolamentazione nel settore nucleare hanno aspettative in merito alla norma ISO 19443?

Sebbene non esista un obbligo di legge formale, diversi gruppi per la sicurezza nucleare hanno espresso interesse nell'applicazione della norma per rafforzare la cultura della sicurezza e la gestione CFSI.

R**D**

La certificazione ISO 19443 rende un'azienda più interessante per i clienti?

La certificazione ISO 19443 accresce la credibilità delle aziende e ne dimostra l'impegno nei confronti della qualità e della sicurezza nel settore nucleare. Accresce anche la fiducia rispetto ai fornitori Tier 1 e può fornire un vantaggio competitivo quando si interagisce con i principali attori nel settore. La certificazione contribuisce a soddisfare le aspettative normative e dei clienti, posizionando un'azienda come partner affidabile nella supply chain nucleare.

R**D**

Esiste un elenco pubblico di aziende che hanno ottenuto la certificazione ISO 19443?

Non esiste un database globale, ma organizzazioni come NQSA (www.nqsa.org) dispongono di elenchi parziali.

R**D**

La norma ISO 19443 è vantaggiosa per i fornitori di attrezzature industriali al mercato nucleare?

Sebbene non sia un requisito obbligatorio, i fornitori con certificazione ISO 19443 sono preferiti in molti progetti nucleari per l'attenzione al controllo dei processi e alla sicurezza nucleare che la certificazione comporta.

R



Your energy transition partner

Informazioni su LRQA:

LRQA è il partner di assurance leader a livello globale, che riunisce decenni di competenze senza pari in servizi di valutazione, consulenza, ispezione e cyber security. Le nostre partnership orientate alle soluzioni sono supportate da informazioni basate sui dati che aiutano i nostri clienti a risolvere le sfide più impegnative che devono affrontare.

Operando in oltre 150 Paesi con un team di oltre 5.000 persone, i pluripremiati specialisti di compliance, supply chain, cyber security ed ESG di LRQA aiutano oltre 61.000 clienti in quasi tutti i settori ad anticipare, mitigare e gestire i rischi ovunque operino.

In tutto ciò che facciamo, ci impegniamo a plasmare un futuro migliore per le nostre persone, i nostri clienti, le nostre comunità e il nostro Pianeta.

Contattateci

Visitate il sito www.lrqa.com/it per ulteriori informazioni, inviate un'e-mail all'indirizzo salesitaly@lrqa.com oppure chiamate il numero **+39 02 30551209**



LRQA
Viale Monza 265
Milano
(MI)
20126
Italia

Nonostante la massima cura prestata nell'assicurare che tutte le informazioni fornite siano accurate e aggiornate, LRQA non accetta alcuna responsabilità per imprecisioni o modifiche alle informazioni.

Per ulteriori informazioni su LRQA, fate clic [qui](#). © LRQA Group Limited 2025