

Responsible sourcing

The  
right  
way



LRQA



# Sedex SMETA: 질의응답

SMETA(SEDEX Members Ethical Trade 심사; SEDEX 회원 윤리적 교역 심사)는 고객 여러분의 내부 조직과 공급망에 적용되는 노동, 보건 및 안전, 환경 성과 및 윤리 기준을 이해하는 데 도움을 줄 수 있는 심사 프로그램입니다.

다음은 책임 소싱 및 Sedex SMETA 7.0에 관한 질의응답 내용입니다.

**Q | 책임 소싱이 중요한 이유는 무엇일까요?**

**A |** ESG 규제는 계속해 강화되는 추세이며, 소비자 또한 책임 있는 방식으로 조달된 제품과 공급망의 투명성을 점점 더 우선시하고 있어, 점점 변해가는 환경에 대응하고 소비자의 기대를 뛰어 넘어, 고객 여러분의 기업을 해당 업계의 리더로 성장시키기 위해서는 책임 소싱이 그 어느 때보다 중요합니다.

**Q | SMETA와 SEDEX의 차이는 무엇인가요?**

**A |** 협력사 윤리적 데이터 교환(SEDEX)은 글로벌 공급망의 업무 환경과 조건을 관리하고 개선하는 것을 목표로 하는 글로벌 회원제 조직입니다. SMETA(SEDEX 회원 대상 윤리적 거래 심사)는 위험한 업무 환경, 과로, 차별, 저임금 및 강제 노동으로부터 근로자를 보호하기 위해 고안된 심사 방법론입니다.







## Q | SMETA 심사 결과를 고객과 공유하려면 SEDEX 회원이어야 하나요?

A | 네. SEDEX 회원만 전체 SMETA 심사 또는 후속 조치에 대한 내용을 공유 받을 수 있습니다. 이에, 각 기업은 SEDEX 플랫폼에서 자체적으로 회원에 가입해야 할 책임이 있습니다.

## Q | 2-pillar 심사 4-pillar 심사의 차이점은 무엇인가요?

A | 2-pillar 심사는 SMETA 심사의 필수 요소인 노동 기준과 보건 및 안전 모듈을 기준으로 실시되는 심사입니다. 여기에는 관리 시스템, 근로 자격, 하도급 및 재택근무를 포함한 추가 요소를 검토하는 절차가 포함되며, 간단한 환경 평가도 진행됩니다. 4-pillar 심사는 SMETA 종합 심사에 해당되며, 2-pillar 심사에 환경 평가(확장 평가) 및 기업 윤리 평가가 추가됩니다.

두 심사 모두 노동 기준과 같은 중요한 영역에 대해 합리적인 보증을 제공하는 반면, 2-pillar 심사에서는 환경 관리와 같은 위험도가 낮은 영역에 대해 제한적인 보증을 제공합니다.

## Q | 2-pillar 또는 4-pillar SMETA 심사 가운데 어떤 것을 선택해야 할까요?

A | 2-pillar 심사는 심사를 처음 시작할 때 매우 유용하며, 공급망 내의 문제를 극복하는 데 도움이 될 수 있습니다.

4-pillar 심사는 광범위한 환경 관리 요구 사항이 있을 뿐만 아니라, 공급망 내 기업 관행을 종합적으로 살펴보고자 하는 기업에 더 적합합니다.

귀사의 선택은 공급망의 복잡성과 특정 요구 사항에 따라 달라집니다.

## Q | SMETA와 같은 책임 소싱 프로그램을 선택하면 어떤 효과가 있을까요?

A | **평판 개선:** SMETA와 같이 인정받는 사회 심사 프로그램에 참여할 경우, 윤리적 기업 관행을 향한 의지를 보여줄 수 있으며, 각종 소비자, 이해 관계자 및 다양한 비즈니스 커뮤니티 사이에서 기업의 평판을 높일 수 있습니다.

**리스크 경감:** 사회 심사는 공급망 내 노동 관행, 보건 및 안전, 환경 문제와 관련된 리스크를 식별하고 경감하는 데 도움이 됩니다. 이러한 문제를 사전에 해결하면 잠재적인 법적, 재정적, 평판 리스크를 예방할 수 있습니다.

**이해 관계자 참여 촉진:** 사회 심사는 협력사, 임직원, 투자자, 지역사회 등 다양한 이해 관계자와 긍정적인 관계를 구축하는 데 큰 도움이 됩니다. 또한, 책임 있는 기업 관행을 보이면 신뢰와 장기적인 파트너십을 조성할 수 있습니다.

**글로벌 인지도:** 사회 심사 프로그램, 특히 SMETA처럼 세계적으로 인정받는 프로그램은 최근 널리 알려져 활용되고 있습니다. 이는 널리 인정된 윤리적, 사회적 책임 표준과도 부합하기 때문에 국제 시장에서 활동하는 기업에 도움이 될 수 있습니다.

## Q | 협력적인 조치 필요(CAR) 카테고리란 무엇인가요?

A | SMETA 7.0에 도입된 CAR(협업 조치 필요) 카테고리는 다음과 같은 문제를 해결합니다. 단일 기업이 해결할 수 없는 규정 준수 문제를 해결합니다. 이는 구매자와 공급업체 및 심사원이 함께 협력하여 장기적인 개선에 대한 책임을 공유하고 개선하고 협업 문화를 장려합니다.



Q

## 경영 시스템 평가(MSA)는 비즈니스에 어떤 도움이 되나요?

A

SMETA 7.0의 관리 시스템 평가는 사이트의 경영시스템을 평가하여 노동, 건강, 안전 및 환경 기준과 관련된 위험을 얼마나 잘 예방하고 관리하고 있는지를 판단합니다. 이러한 사전 예방적 접근 방식을 통해 기업은 문제가 확대되기 전에 잠재적인 문제를 식별하고 완화하여 지속적인 규정 준수를 보장할 수 있습니다.

Q

## 고객이 SMETA 심사를 요청했는데, 어떻게 해야 하나요?

A

당사 전문가에 [문의](#)하면 관련 프로세스에 대한 안내를 받으실 수 있습니다.







# LRQA를 선택해야 하는 이유



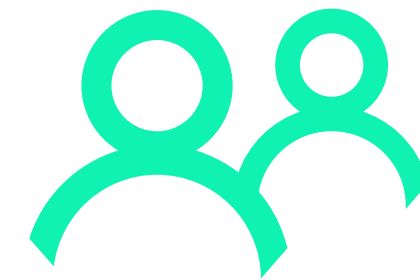
## 글로벌 역량

전 세계 160여 개 국가에 진출해 있는 LRQA는 6,000여 명의 임직원과 함께 61,000여 명의 고객이 리스크를 예측, 완화 및 관리할 수 있도록 지원하고 있습니다.



## 신뢰받는 파트너

20년 넘게 책임 있는 소싱에 대한 심사를 실시해 온 LRQA는 풍부한 경험을 바탕으로 경영 시스템 및 공급망 어슈어런스 관련 서비스를 제공합니다.



## 전문 지식

당사 임직원은 컴플라이언스, 공급망, 사이버 보안 및 ESG 분야 전문가로 구성되어 있으며, 심사원도 업계 최고의 역량과 평판을 자랑합니다.



## 유용한 인사이트

당사는 고객 여러분의 비즈니스에 유용한 인사이트를 제공 및 개선하는 디지털 플랫폼에도 적극 투자하고 있습니다. 데이터가 중심이 되는 이런 디지털 플랫폼은 꼼꼼한 분석을 바탕으로 고객을 지원하는 LRQA의 철학이 담겨 있습니다.

[LRQA가 책임 소싱 관련 요구 사항을 충족하는 데 어떤 도움을 줄 수 있는지 확인하기 ->](#)



YOUR FUTURE. OUR FOCUS.

## LRQA 소개:

LRQA는 심층 데이터 분석을 바탕으로 각종 평가, 자문, 검사 및 사이버 보안 서비스를 제공하며, 수십 년에 걸쳐 쌓은 풍부한 전문 지식과 경험을 활용하여 고객이 새로 대두되는 리스크에 효과적으로 대응할 수 있도록 지원하는 최고의 글로벌 어슈어런스 파트너입니다.

현재 LRQA는 각종 수상 경력에 빛나는 컴플라이언스, 공급망, 사이버 보안, ESG 분야 전문가 등 6,000여 명의 임직원과 함께 160여 개국, 약 61,000여 곳의 고객사를 대상으로 리스크 예측, 완화 및 관리 서비스를 제공하고 있습니다.

## Get in touch

더 자세한 정보는 홈페이지([www.lrqa.com/ko-kr](http://www.lrqa.com/ko-kr)) 또는 이메일([korea-marketing@lrqa.com](mailto:korea-marketing@lrqa.com)), 전화(+82 (2) 736 6231)를 통해 문의해주세요.



LRQA  
2F T Tower 30,  
Sowol-ro 2gil  
Jung-gu, Seoul 04637  
South Korea