



ZERTIFIZIERUNG nach FSSC 22000

Das Ablaufdatum von Zertifikaten verlängern.

Unternehmen mit bestehenden Zertifikaten nach FSSC 22000 können nun die Konformität aufrechterhalten – dank Remote-Audit.

Die FSSC Foundation hat bestätigt, dass vollständige RemoteAudits nun eine anerkannte Audit-Methode zur Zertifizierung nach FSSC 22000 V5 sind, wenn eine Begehung von Standorten wegen schwerwiegender Ereignisse nicht möglich ist.

Dies bedeutet: Unternehmen können weiterhin die Lebensmittel Sicherheitsstandards erfüllen und mit vollständig aus der Ferne durchgeführten Audits (nicht GFSI- anerkannt) mögliche, nicht selten auftretende Auswirkungen eines eingeschränkten Zugangs zu Standorten mindern. Davon können Standorte mit Zertifizierung nach FSSC 22000, bei denen Verlängerungsaudits, regelmäßig angekündigte Überwachungsaudits, Übergangsaudits sowie Folgeaktivitäten bei Nichtkonformitäten – abgesehen von kritischen Nichtkonformitäten – profitieren.

Das Management von Lebensmittelsicherheitsrisiken ist entscheidend, um die Erfüllung der Anforderungen der internationalen Lebensmittelbranche durch Ihr Unternehmen sowie die Aufrechterhaltung der Zertifizierung zu

gewährleisten. Durch die Möglichkeit, Ihr FSSC 22000-Audit aus der Ferne durchzuführen, verringern Sie das Risiko eines möglichen Imageschadens, den eine abgelaufene Zertifizierung mit sich bringen könnte. Sie können Ihren Kunden nach wie vor die Lieferantensicherheit und das Vertrauen in Ihr Unternehmen bieten.

Größere Flexibilität

Mit Remote-Audits haben Sie mehr Möglichkeiten, wenn kein Vor-Ort-Audit durchgeführt werden kann. Die Remote-Audits ermöglichen eine Zertifizierung, wenn aktuell keine GFSI-bewerteten Möglichkeiten zur Wahl stehen. Das bedeutet, Sie erhalten das gleiche ausgezeichnete Know-how Ihres Lebensmittel-Auditors von LRQA. Mit dem Einsatz von Informationsund Kommunikationstechnologie (IKT)

können wir ein gründliches Audit Ihres Managementsystems für die Lebensmittelsicherheit (FSMS) durchführen. das bedeutet, Ihr Zertifikat wird bestätigt und das Unternehmen wird weiterhin auf der FSSC Website aufgelistet.

Im Anschluss an eine Machbarkeitsbewertung kann ein vollständiges Remote-Audit erfolgen: an jedem anderen Ort, durch den Einsatz von IKT. Und genau wie bei Audits vor Ort werden wir Ihre Managementsysteme und Geschäftstätigkeit gemäß den FSSC 22000 Standardkriterien bewerten und kritische, risikoreiche oder anfällige Bereiche identifizieren, um Sie so bei der kontinuierlichen Verbesserung unterstützen zu können.

Einige zu berücksichtigende grundlegende Fragestellungen

Die Durchführung Ihres Audits nach FSSC 22000 aus der Ferne belegt Ihre Verpflichtung zur Lebensmittelsicherheit, selbst dann, wenn herkömmliche Auditierungsmethoden nicht umgesetzt werden können.

Dennoch gibt es einige Prinzipien, anhand derer beurteilt wird, ob Ihr Audit vollständig aus der Ferne durchgeführt werden kann:

- Der Standort, der aus der Ferne auditiert werden soll, muss bereits zuvor zertifiziert gewesen sein
- Ein vollständiges Remote-Audit

nach FSSC 22000 ist eine nicht GFSI-anerkannte, freiwillige Möglichkeit. Diese kann nur in Anspruch genommen werden, wenn die Begehung Ihres Standorts als direkte Folge eines schwerwiegenden Ereignisses nicht möglich ist

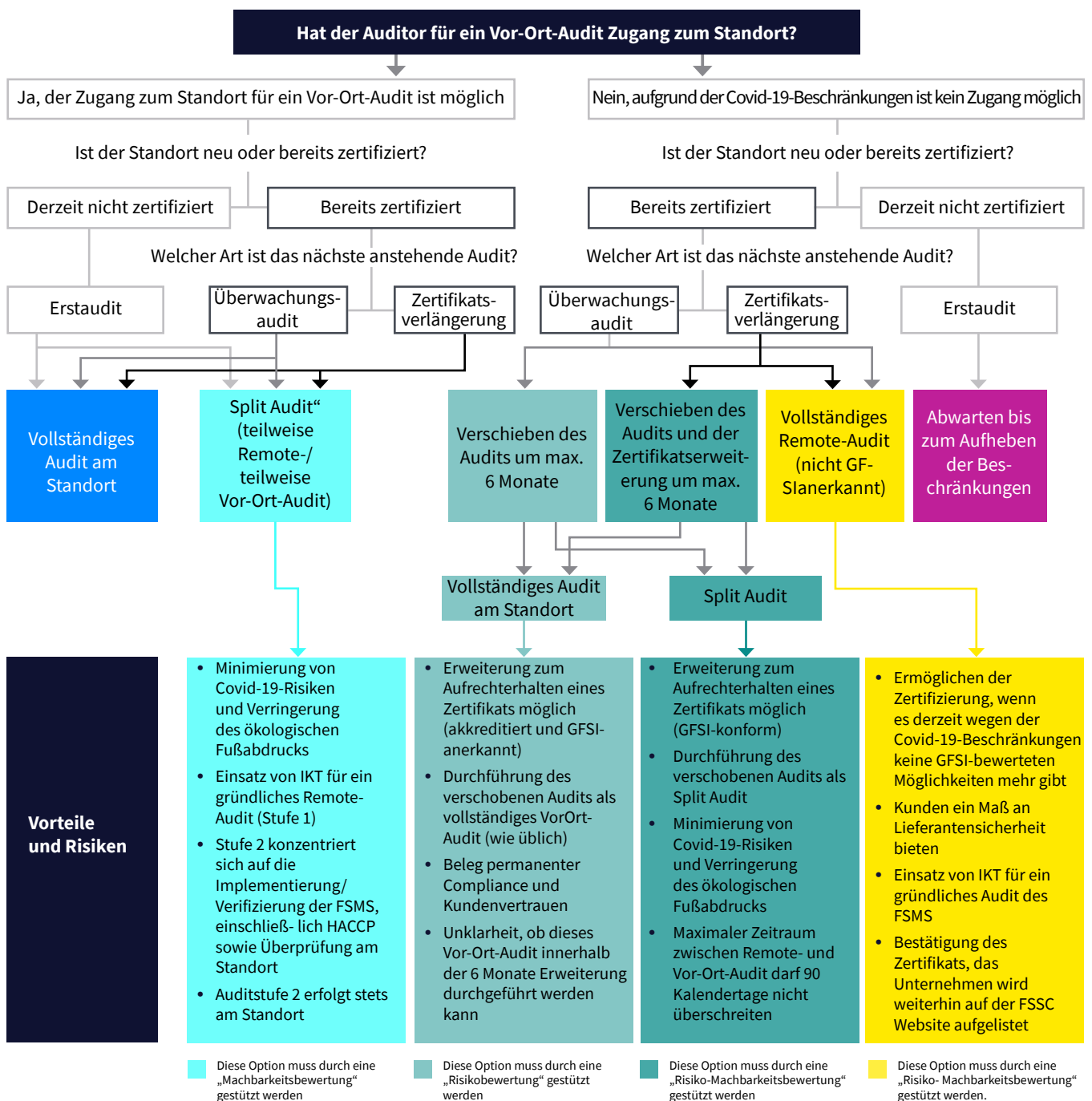
- Es muss eine Risiko- und Machbarkeitsbewertung durch Ihre Zertifizierungsstelle erfolgen, damit nachweisbar ein berechtigter Grund zur Durchführung eines Remote-Audits vorliegt
- Damit ein vollständiges Remote-Audit durchgeführt werden kann, muss Ihr Standort geöffnet und

in Betrieb sein und weiterhin produzieren

- Die das Audit durchführende Zertifizierungsstelle muss die Anforderungen von IAF MD4 erfüllen.

Ihr Audit aus der Ferne durchzuführen bringt viele Vorteile mit sich: Es ist sicher, kann zu Kosteneinsparungen führen und reduziert Risiken in Bezug auf Reisen zu gefährlichen oder schwer erreichbaren Orten.

Das nachstehende Ablaufdiagramm hilft Ihnen dabei, festzustellen, ob ein Remote-Audit für Ihr Unternehmen in Frage kommt.



Schutz und Sicherheit für ihre Daten

Wir bei LRQA haben uns schon seit längerem auf die Durchführung von Remote-Audits vorbereitet. Unter anderem durch die Schulung und Weiterbildung unserer Lebensmittelspezialisten sowie durch Investitionen in die für ein Remote-Audit erforderliche Technik, entsprechend den FSSC 22000-Kriterien. Das bedeutet, die von uns durchgeführten Remote-Audits sind gründlich und praktisch zugleich. Diese Remote-Audits liefern den gleichen Wert und die gleichen Ergebnisse, die Sie von einem Vor-Ort-Besuch erwarten.

Durch das Remote-Audit kommt es zu keiner Gefährdung Ihrer Sicherheit. Unsere Technologie ermöglicht uns Ihr Unternehmen aus der Ferne gemäß den FSSC 22000-Kriterien zu auditieren.

Dank einer Auswahl an digitalen Geräten und sicheren Plattformen halten Remote-Audits die gleichen hohen Standards der Vor-Ort-Audits. Außerdem können Remote-Audits von weiteren Projektbeteiligten betrachtet unter Umständen abgenommen werden. Diese Projektbeteiligten können auch mit den Auditoren interagieren, was Ihrem Unternehmen noch mehr Flexibilität ermöglicht und dafür sorgt, dass die Zertifizierung völlig sicher absolviert werden kann.

Schaffung von Möglichkeiten gemäß FSSC 22000

Durch die Aufrechterhaltung der weltweit anerkannten Zertifizierung nach FSSC 22000 erhalten Sie ein Rahmenwerk zum Management von Verantwortlichkeiten im Bereich Lebensmittelsicherheit, auf der Grundlage bestehender Standards (ISO 22000, technische Branchenanforderungen des Voraussetzungsprogramms [PRP, Prerequisite Program] sowie den zusätzlichen FSSC-Anforderungen). Darüber hinaus zeigt dies Ihren Kunden und Ihrer breiteren Lieferkette, dass Sie für Konsumenten durch Ihr Managementsystem für die Lebensmittelsicherheit sichere Lebensmittel liefern können. Dadurch heben Sie sich von Ihrer Konkurrenz ab.

Wir bei LRQA verstehen, dass Unternehmen permanent mit steigenden Kundenbedürfnissen im Hinblick auf Sicherheit, Umwelt und soziale Belange, strengeren Stakeholder- und staatlichen Anforderungen, Markenprobleme sowie Bedenken bei Wachstum und Rentabilität konfrontiert sind. Deshalb unterstützen wir Sie dabei, sich auf das, was für Ihr Unternehmen wichtig ist, zu konzentrieren, indem wir durch die richtigen Assurance-Dienstleistungen Mehrwert schaffen und Vertrauen in Ihre Marke aufbauen.

Warum sollten Sie mit LRQA zusammenarbeiten?

Mit mehr als 30 Jahren Erfahrung in der Lebensmittelbranche und mit Kunden in mehr als 75 Ländern sind wir ein weltweit führender Dienstleistungsanbieter für die Zertifizierung von Lebensmittelsicherheit und maßgeschneiderten Assurance-Lösungen. Unsere Lebensmittelspezialisten setzen ihr Know-how, unterstützt von fortschrittlichen Technologien, für die Zertifizierung von Unternehmen nach branchenspezifischen und internationalen Standards weltweit ein.

Unser Angebot an Assurance- und Schulungsdienstleistungen eignet sich für Unternehmen aller Größen und Standorte und kann Sie dabei unterstützen, die FSSC 22000-Standards optimal zu nutzen. Unsere Auditoren und Schulungsleiter sind Branchenexperten, die mit Ihnen zusammenarbeiten, um zu nachzuvollziehen, was Ihr Unternehmen dabei unterstützt, auf optimalem Niveau zu arbeiten.

Unsere gemäß FSSC 22000 akkreditierten Zertifizierungs- und Bewertungsdienstleistungen werden durch unser weltweites Auditoren-Netzwerk erbracht, sowohl vor Ort als auch aus der Ferne. Wir haben außerordentlich hohe Standards, wenn es um Kompetenz, Qualifikation und Erfahrung unserer Auditoren geht. Deshalb werden diese von uns und durch FSSC 22000 genauestens unter die Lupe genommen. So wird die strikte Einhaltung der Audit-Standards sichergestellt.

Wir setzen unser fundiertes Knowhow ein, um durch die Zusammenarbeit einen langfristigen Wert zu schaffen, der sich positiv auf Ihr Unternehmen, Ihre Mitarbeiter und Ihre Kunden auswirkt.

Kontaktieren Sie uns

Besuchen Sie www.lrqa.com/de für weitere Informationen, rufen uns an: **+49 (0)221 9888 0900** oder schreiben Sie uns per E-Mail an info.de@lrqa.com



LRQA Deutschland GmbH
Butzweilerhofallee 3
50829 Köln
Deutschland

LRQA

YOUR FUTURE. OUR FOCUS.